

**Детям о железной  
дороге. Правила безопасности**





**О железной дороге**

**Отгадай  
профессии**

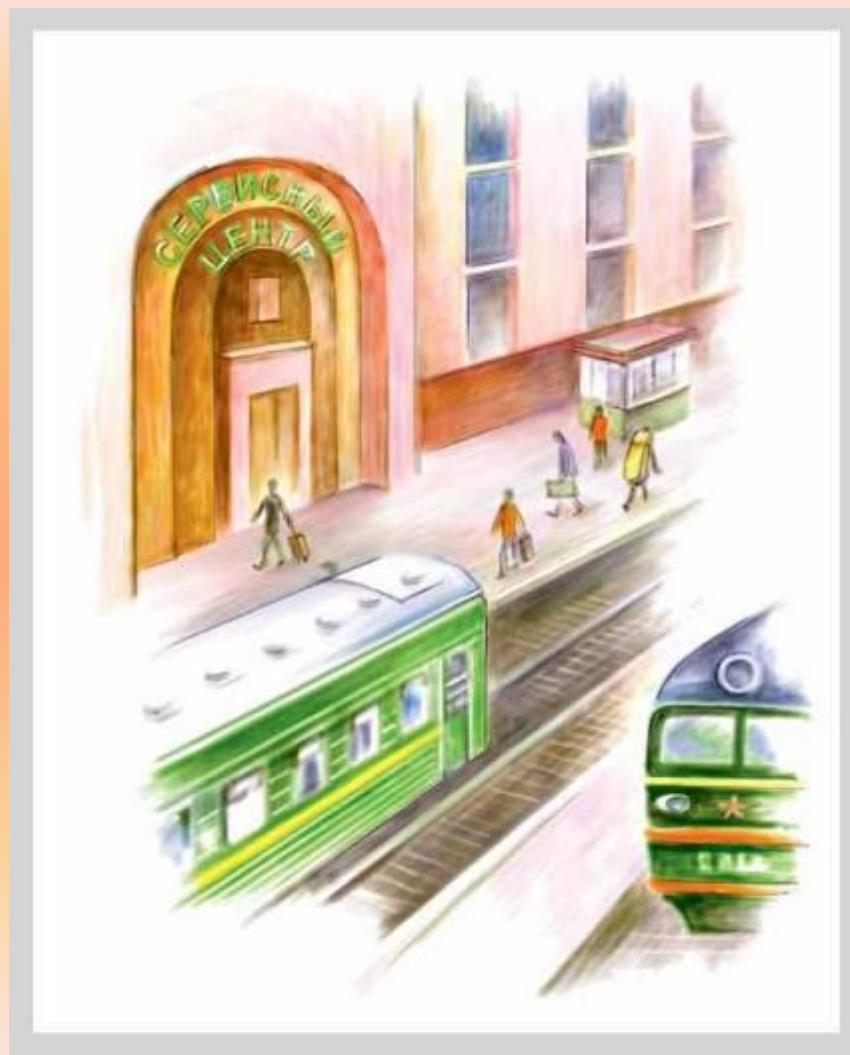
**Железнодорожная  
азбука**



***Нам открывается страна  
С вокзального порога.  
Откроешь дверь,  
И вот она - железная дорога.  
Зелёный, красный свет горит  
И каждый миг сигналом  
Вокзал с вокзалом говорит  
И поезда с вокзалом.***



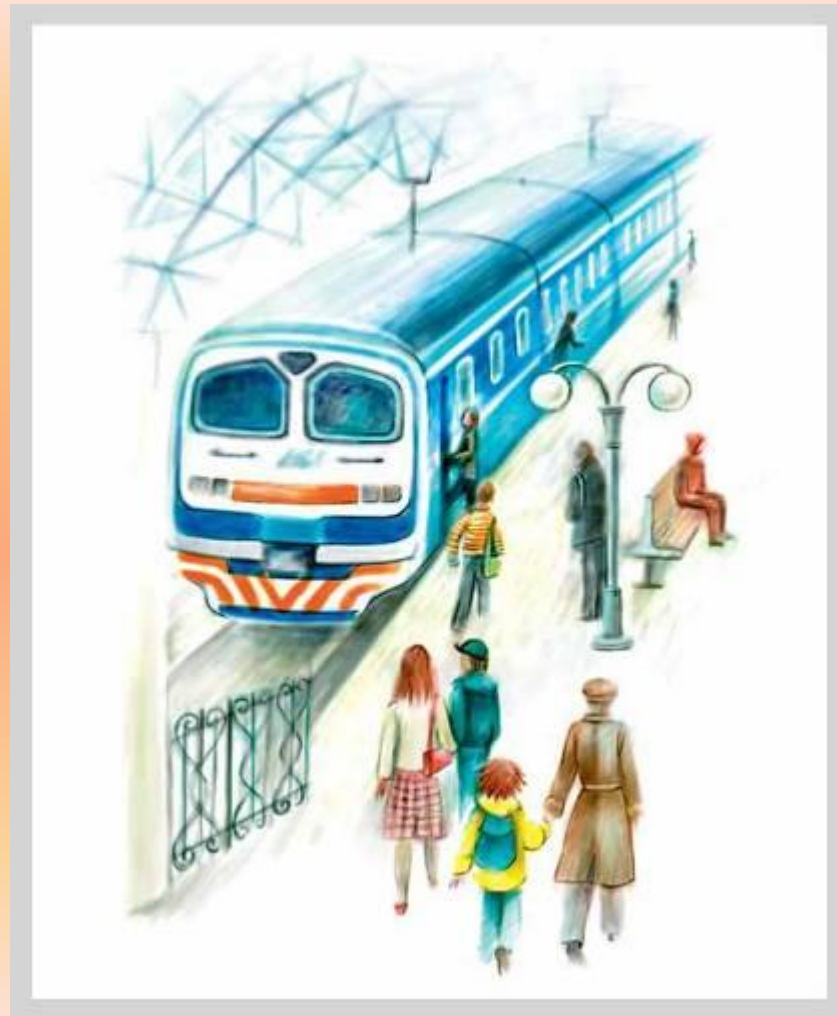
***Железная дорога – это целый комплекс, огромное хозяйство, состоящее из многих частей.***



**Сюда относятся и насыпь, рельсы, шпалы, из чего, собственно, и состоит железнодорожный путь; а также тоннели, мосты; железнодорожная магистраль немыслима без вокзалов, станций, полустанков; ей для работы необходимы семафоры, стрелки, платформы; да и такие понятия, как “разъезд”, “билет”, “полка”, “скорость”, “расписание”, вполне применимы к железной дороге. И, конечно же, железная дорога – это вагоны, уголь, пар и электричество.**

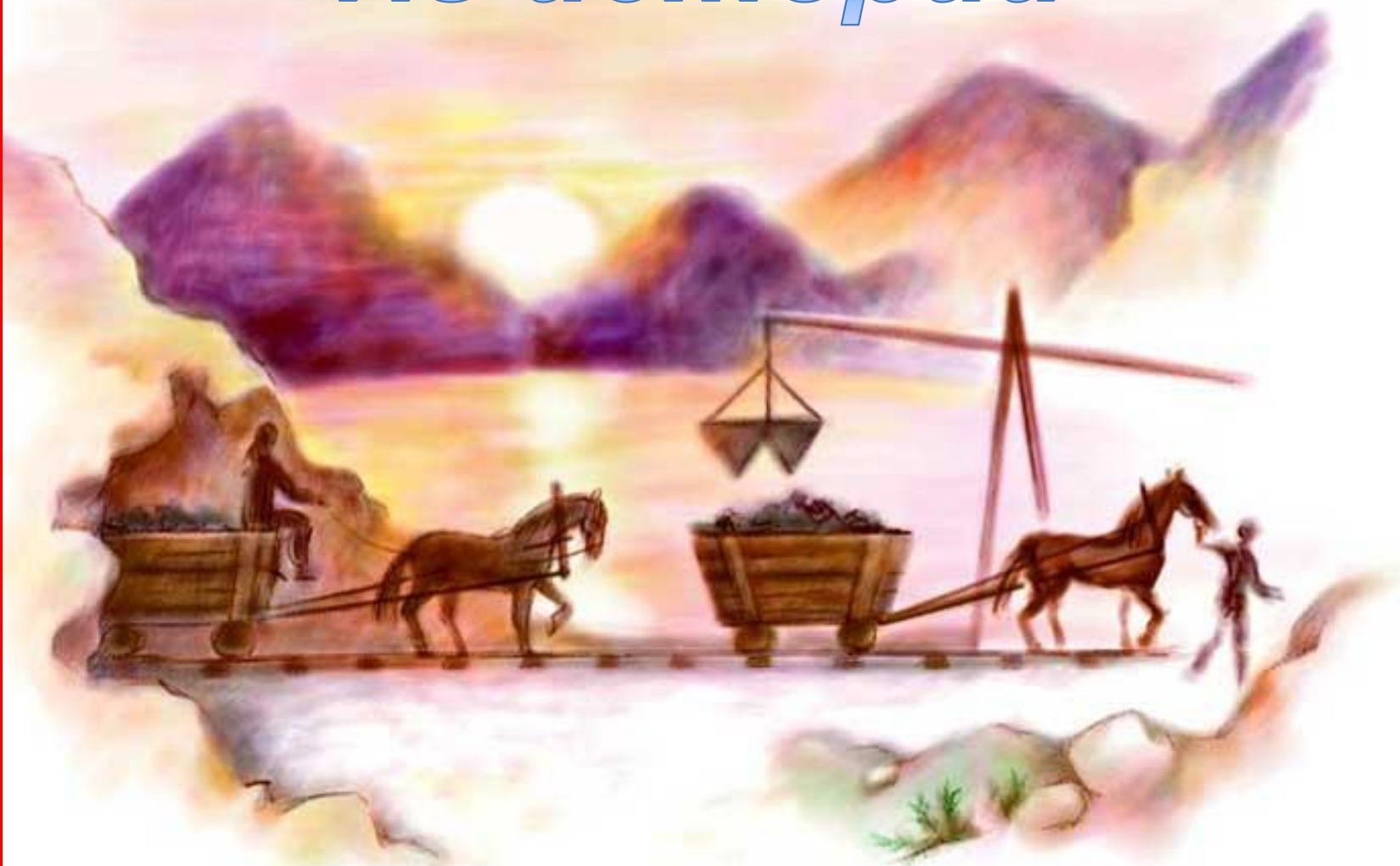


*Но ведь и сами поезда бывают разные: пассажирские и товарные, скорые и поезда-экспрессы, курьерские, почтовые, местные и пригородные, поезда метро.*

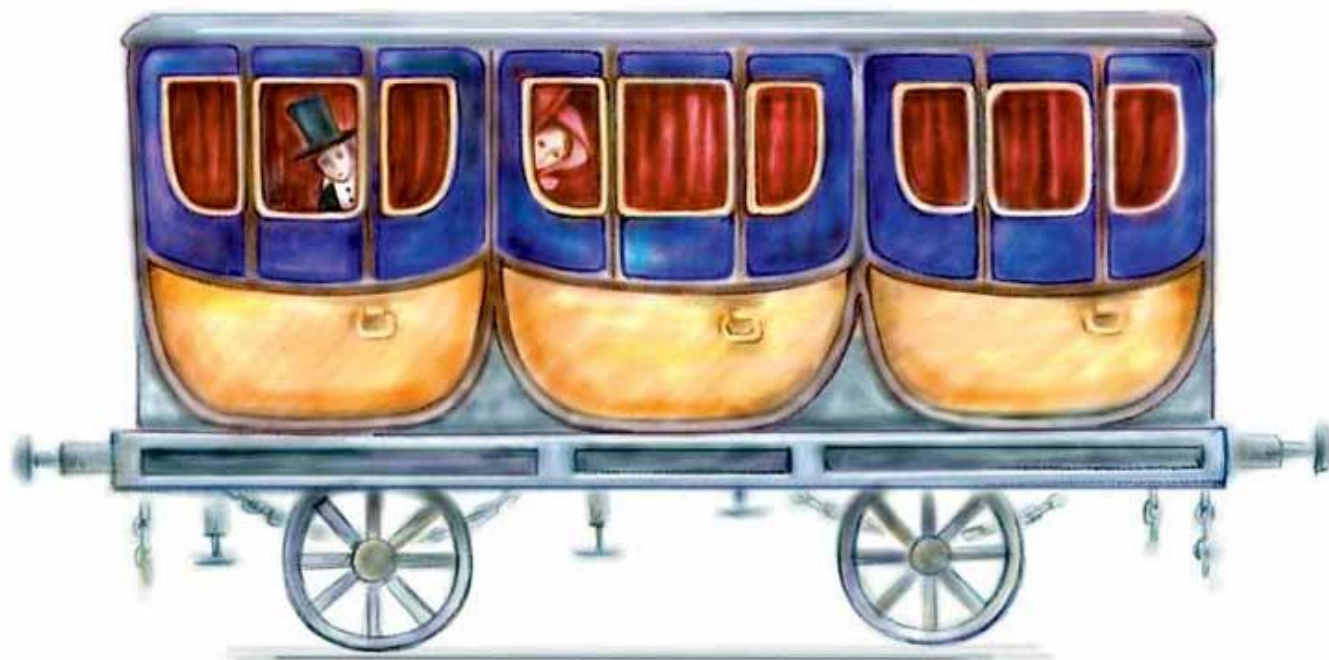




# *Из истории*

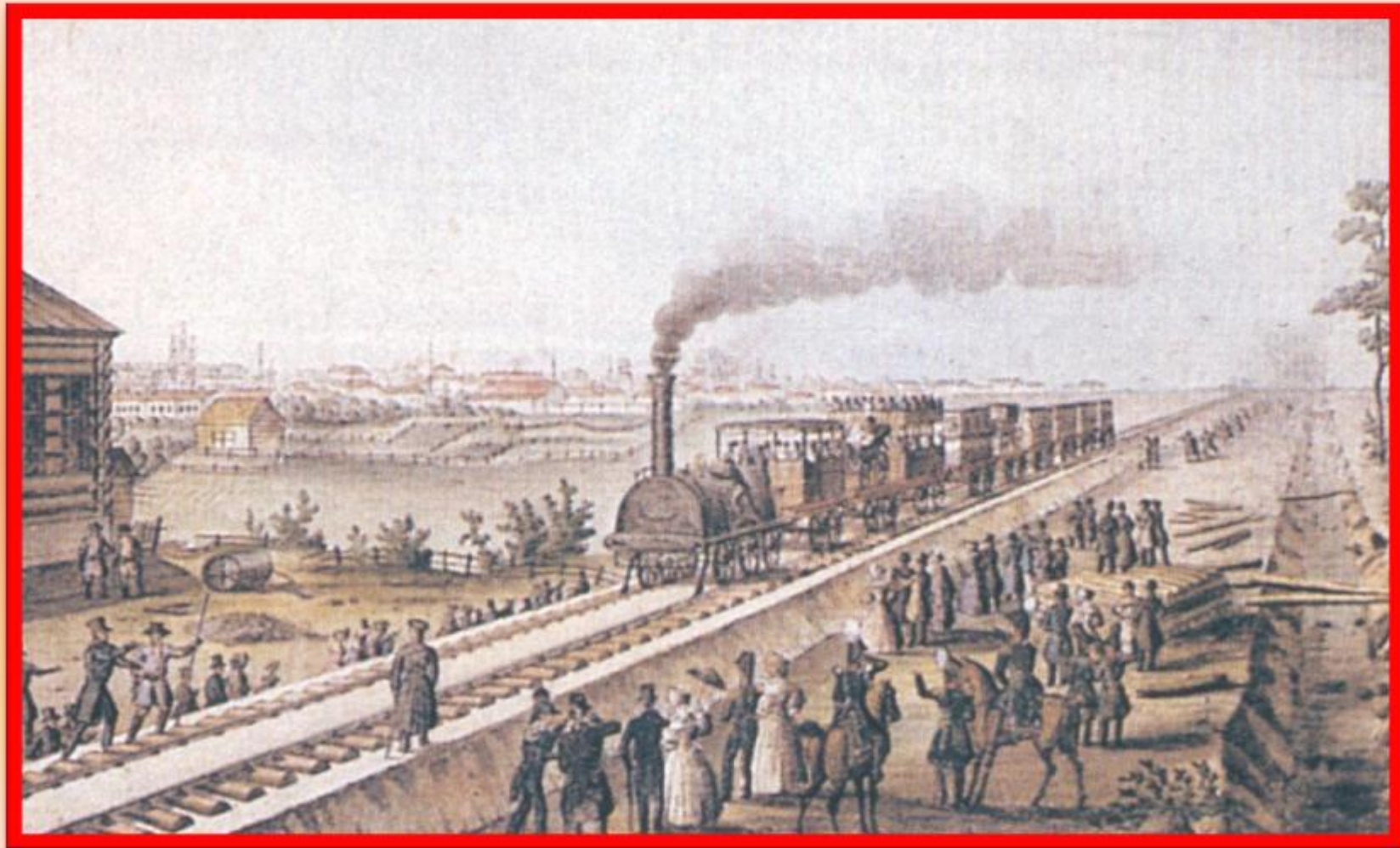


*Давайте вернёмся в прошлое и посмотрим, как выглядели первые паровозы. Паровозы были изобретены в Англии. А первый в России паровоз построили талантливые изобретатели отец и сын Черепановы. Посмотрите, какой необычный был первый русский паровоз. Двигался он со скоростью велосипеда.*





*Вагоны в этом поезде были открытыми, поэтому путешествовать на нем можно было только летом.*



*Со временем паровозы усовершенствовались, стали более сложными, и люди могли ездить в них в любое время года. В качестве топлива у этих паровозов использовался пар от горячей воды (такой же пар бывает у кипящего чайника). Вот почему появилось название паровоз. Позднее появился тепловоз. Топливом для него служил уголь.*



***А вот это уже современный электровоз. Все вы видели, как он выглядит. В движение его приводит электричество.***



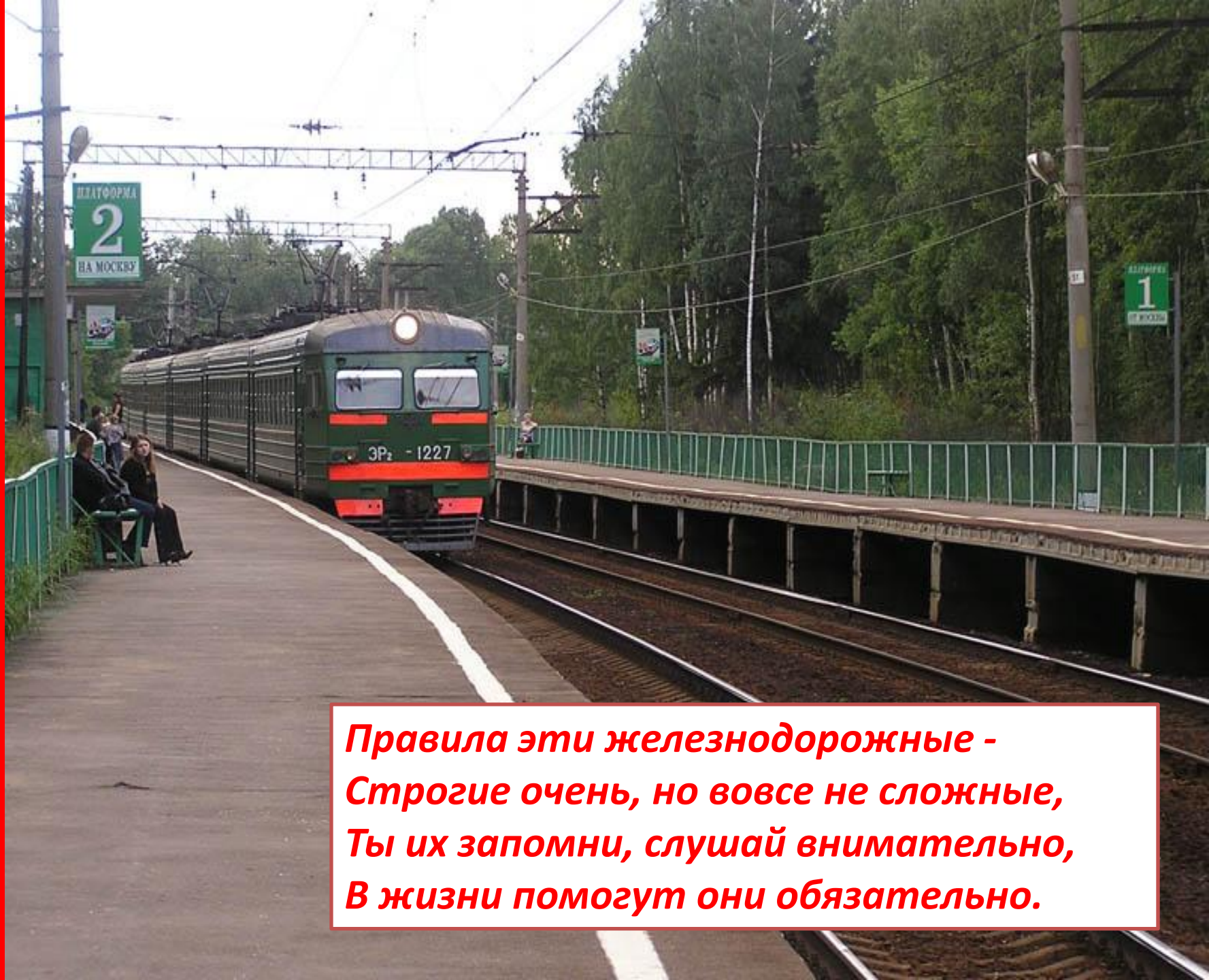


**Железнодорожный транспорт – удобное, быстрое средство передвижения, но нельзя забывать о том, что это зона повышенной опасности, потому что локомотив и вагоны поезда больше и тяжелее многих машин, движущихся по асфальту. Современные поезда движутся с большой скоростью, а тормозной путь исчисляется сотнями метров.**









***Правила эти железнодорожные -  
Строгие очень, но вовсе не сложные,  
Ты их запомни, слушай внимательно,  
В жизни помогут они обязательно.***



*Эй! Не трусь, скорей за мной:  
Через рельсы – по прямой!  
Здесь гораздо путь короче!  
Поезд близко? Перескочим!  
– Нет, друзья, – ответил Миша, –  
Безопасно – через мост!*



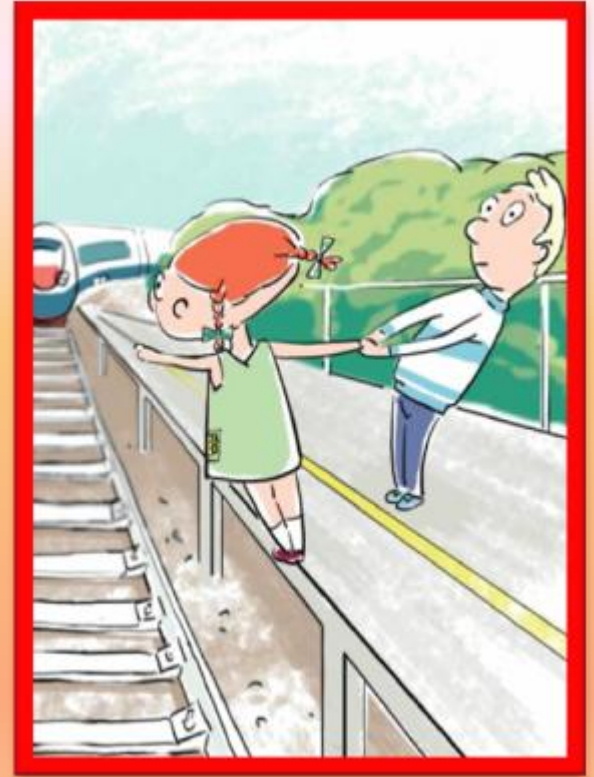
***Переходить через пути нужно по мосту.***

*– Я в обход, – сказал Макар, –  
Ты рискуешь жизнью, Мишка.  
В это самое мгновение  
Вдруг объявят отправленье,  
Поезд тронется, тогда –  
Неминуема беда.*



***Не подлезайте под вагоны!***

**На платформе два малыша  
Разыгрались в догонялки:  
Позабыв про электричку,  
Догоняет брат сестричку!  
Рассердился очень папа  
И домой отправил с мамой!**



**Не устраивайте подвижных игр на платформе!**



**– Жарко в вагоне, проветрюсь немножко, –  
Высунул голову Пашка в окошко.  
– Что же ты делаешь?! Вот озорник!  
Сядь-ка на место, – сказал проводник, –  
Впредь так не делай, малыш, никогда,  
Чтобы с тобой не случилась беда.**



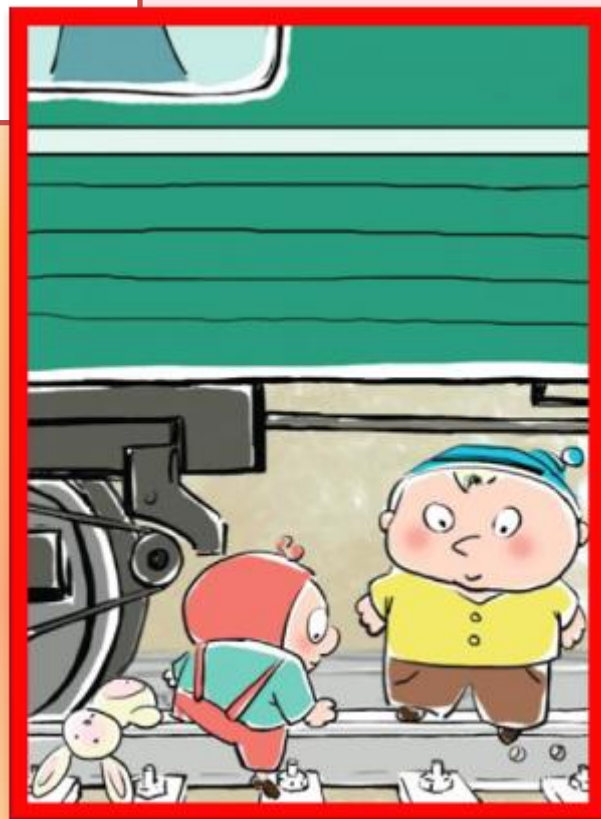
**Не высовывайтесь из окна на ходу  
поезда!**



**Стой! Куда же ты, приятель?  
Посмотри на указатель:  
"Переход через пути" –  
Это значит: по настилу  
Разрешается пройти.  
Только прежде нужно нам  
Посмотреть по сторонам!**

**Переходите дорогу только в  
установленных для этого местах!**

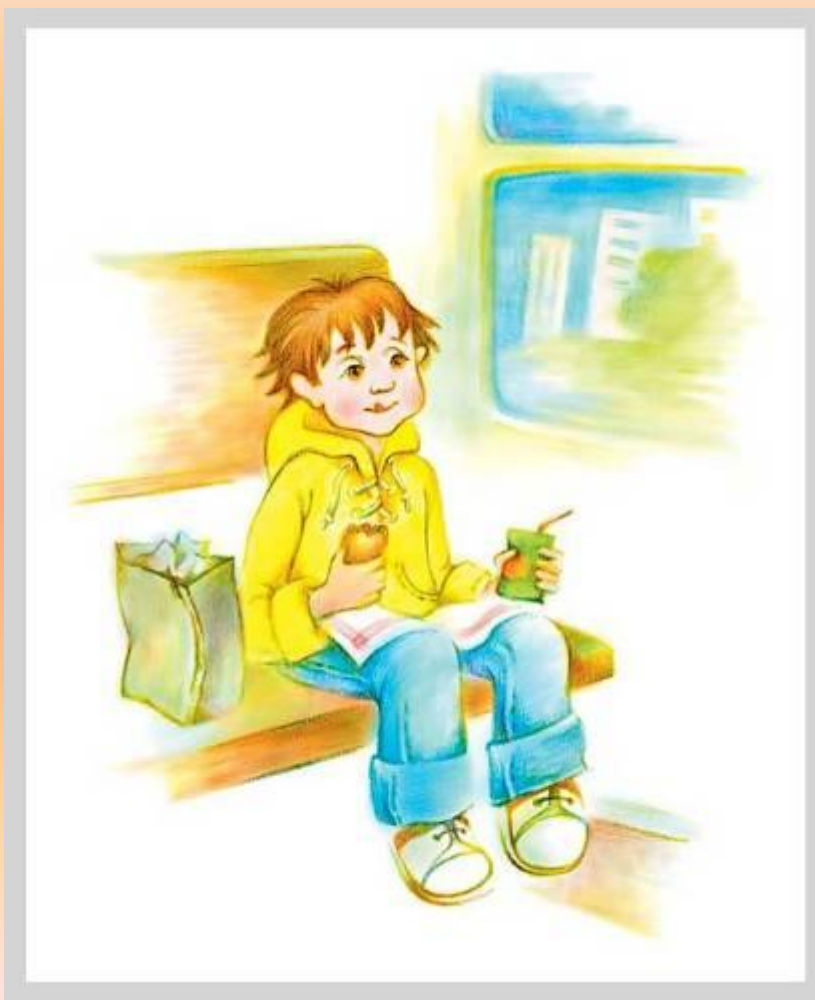
**На железной дороге два братца  
Захотели друг с другом подражаться:  
Поскорее с железной дороги иди!  
Всё могло бы закончиться плохо!**



**Не ходите и не играйте на железнодорожных  
путях!**



**Правила запомнил –  
В тайне не держи:  
Всем друзьям, знакомым  
Знаешь – расскажи!**

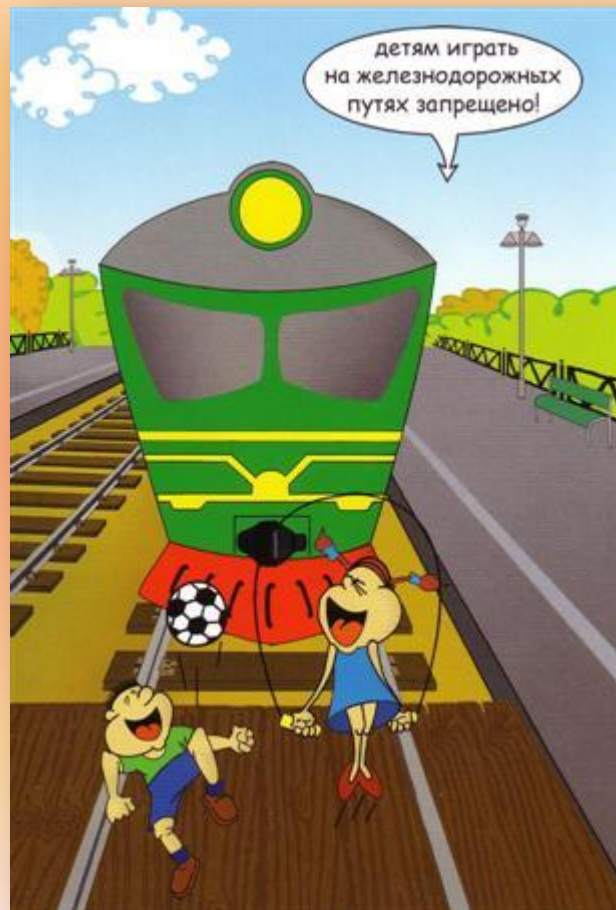


**Ни в коем случае нельзя перебегать железнодорожные пути перед приближающимся поездом!**

**Если вы видите приближающийся поезд, остановитесь и подождите, когда он проедет. Даже если, на ваш взгляд, поезд находится достаточно далеко от вас, не рискуйте!**



**Переходить железнодорожные пути следует по надземному, подземному переходам или по деревянному настилу.  
Не подвергайте свою жизнь опасности и переходите железнодорожные пути только по надземным, подземным переходам или железнодорожному деревянному настилу.**



***Если поблизости нет надземного и подземного переходов, то нужно как следует осмотреться. Если ни справа, ни слева нет поезда, можно начать переход. Только будьте осторожны: чтобы не поскользнуться, не стоит ставить ногу на рельсы, а нужно осторожно через них перешагивать.***





***Не ходите по железнодорожным путям!***

***Немало несчастных случаев происходит из-за того, что пешеходы, стремясь сократить свой путь, ходят по железнодорожным путям. Этого нельзя делать. Часто несчастные случаи происходили оттого, что человек поздно замечал поезд и не успевал отойти в сторону.***

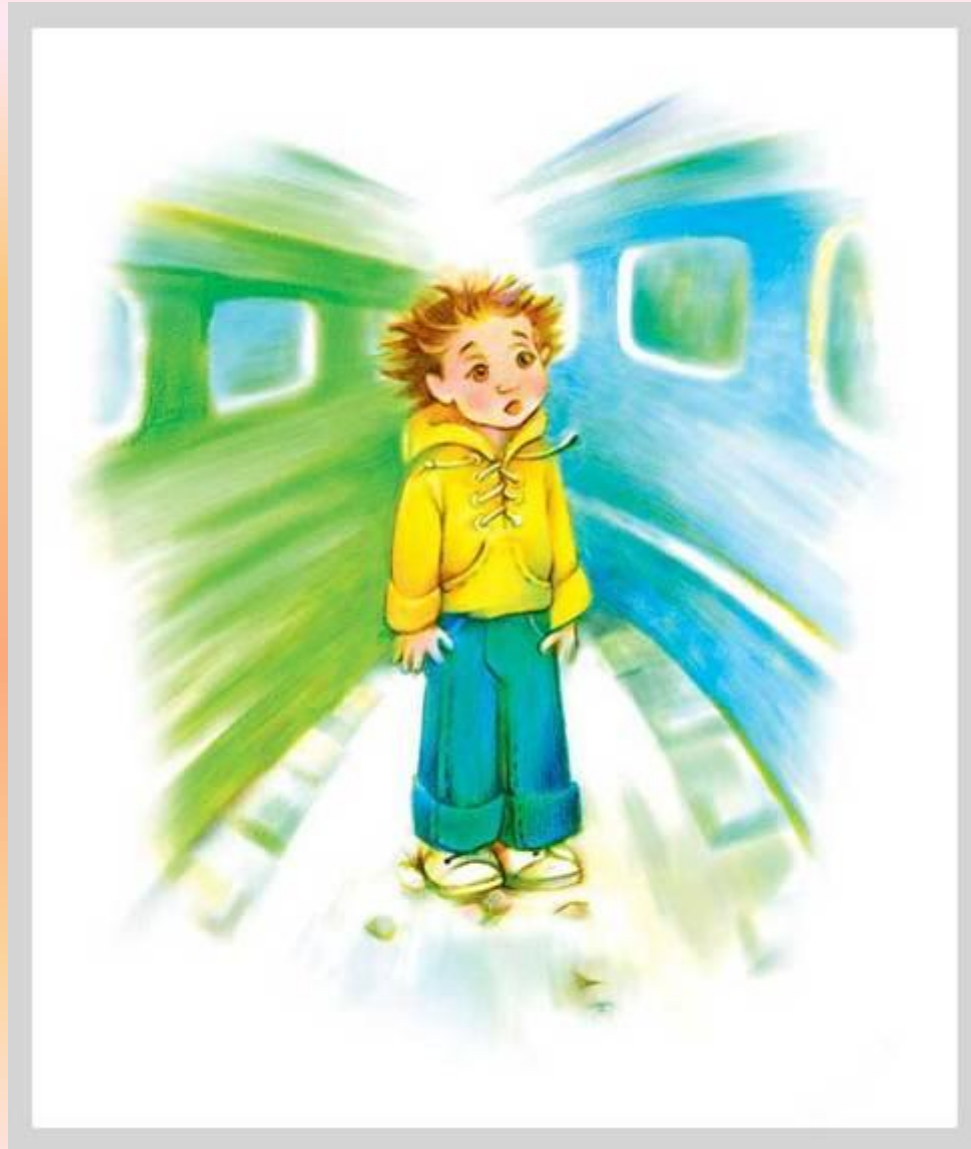


**Не стойте у края платформы!**

**Стоять близко к краю платформы смертельно опасно! Во-первых, поезд может сбить вас с ног выступающим зеркалом заднего вида.**

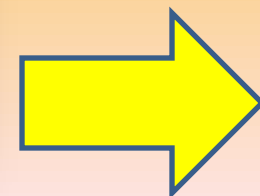


**Во-вторых, сильный поток воздуха, который поднимает поезд, может опрокинуть вас под колеса. Если стоять на насыпи рядом с идущим поездом, то потоком воздуха вас также может затянуть под колеса вагонов.**



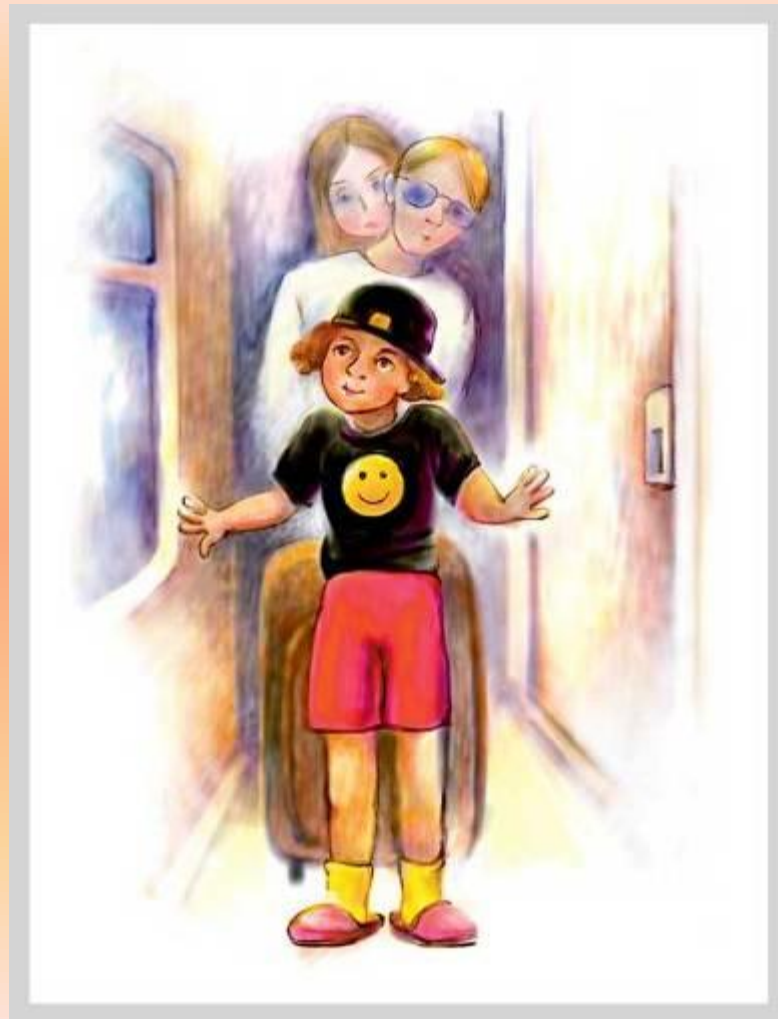
**Если вам надо перейти на другую сторону железной дороги, не пролезайте под колесами стоящего поезда.**

**Этого делать ни в коем случае нельзя, потому что поезд в любой момент может тронуться. Нужно железнодорожный состав обойти спереди или сзади, предварительно осмотревшись, чтобы не попасть под другой поезд. Поезд тоже является препятствием, поэтому будьте внимательны!**





# Отгадай профессии



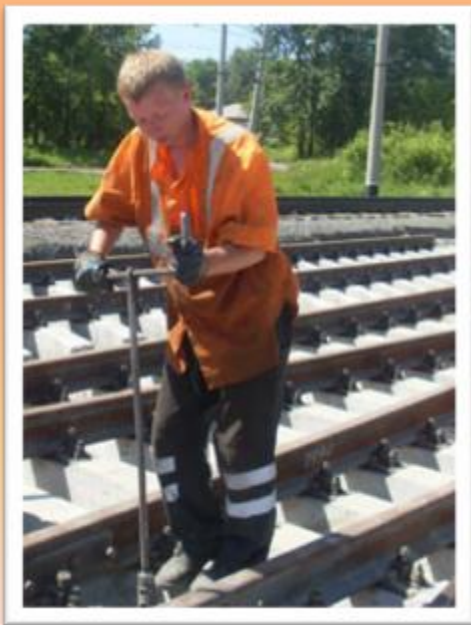
**Все эти специальности объединяет одно и то же – железная дорога.**

**Он – вежливый, добрый, но строгий –  
Работник железной дороги.  
Встречает он нас на перроне  
И с нами поедет в вагоне.**

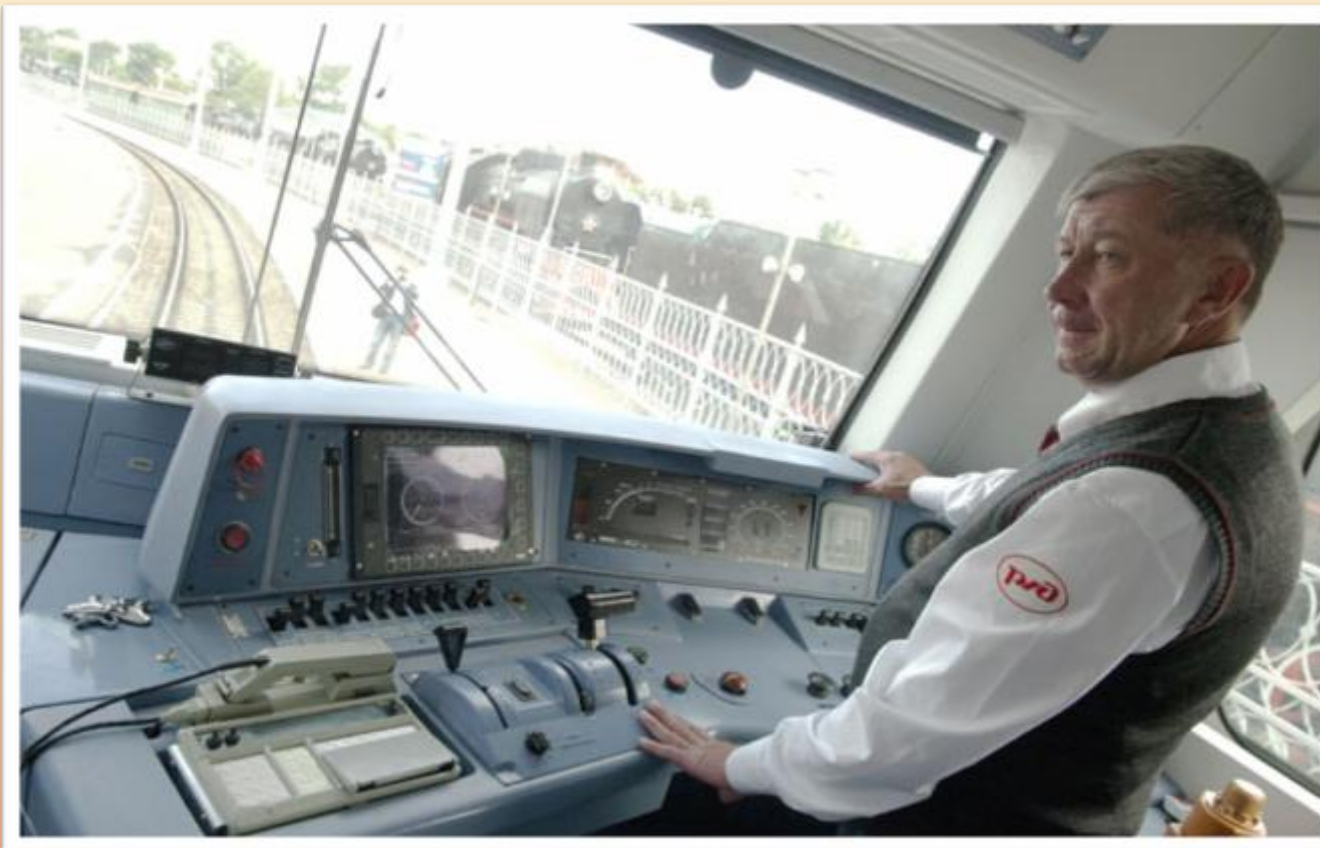


**проводник**

*Мы работаем не в кабинете,  
Наше место – отрезок пути,  
Можем много мы километров  
С инструментом в руках пройти.  
Мы выносливы и закалены,  
Мы решительны и тверды,  
Исправляем поломки на рельсах,  
Чтоб в поездках не вышло беды.*



**МОНТЕРЫ  
ПУТИ**



**МАШИНИСТ И ПОМОЩНИК  
МАШИНИСТА  
-ЛОКОМОТИВНАЯ БРИГАДА**



*Пропускаю поезда,  
Знаю все-кому куда.  
Приму поезд и отправлю,  
Зря на месте не оставлю.*



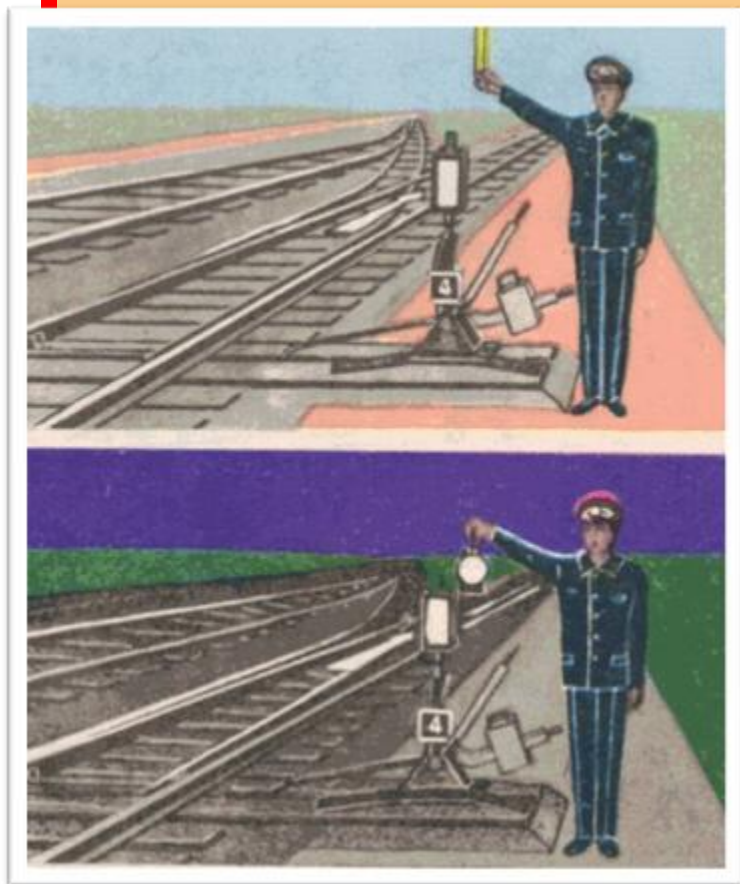
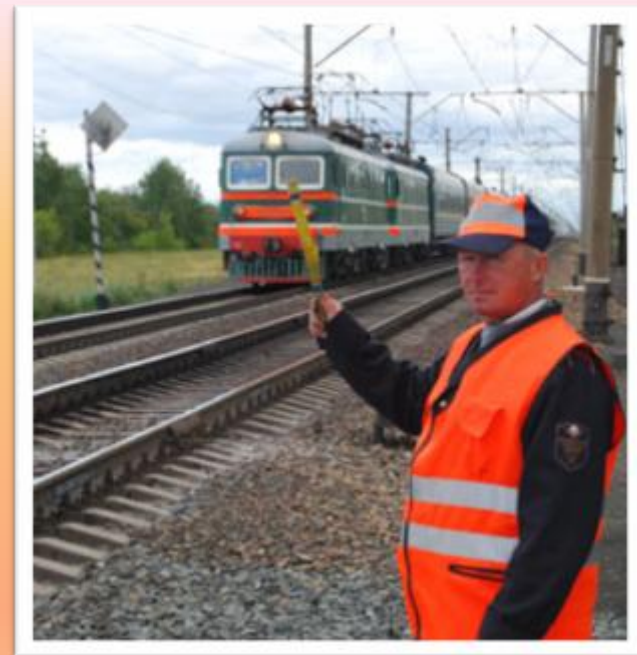
**дежурный по станции**

*Найти для поезда свободные пути  
Могу я, не сходя со стула.  
Мне на табло со схемами пути  
Светящаяся кнопка подмигнула.*



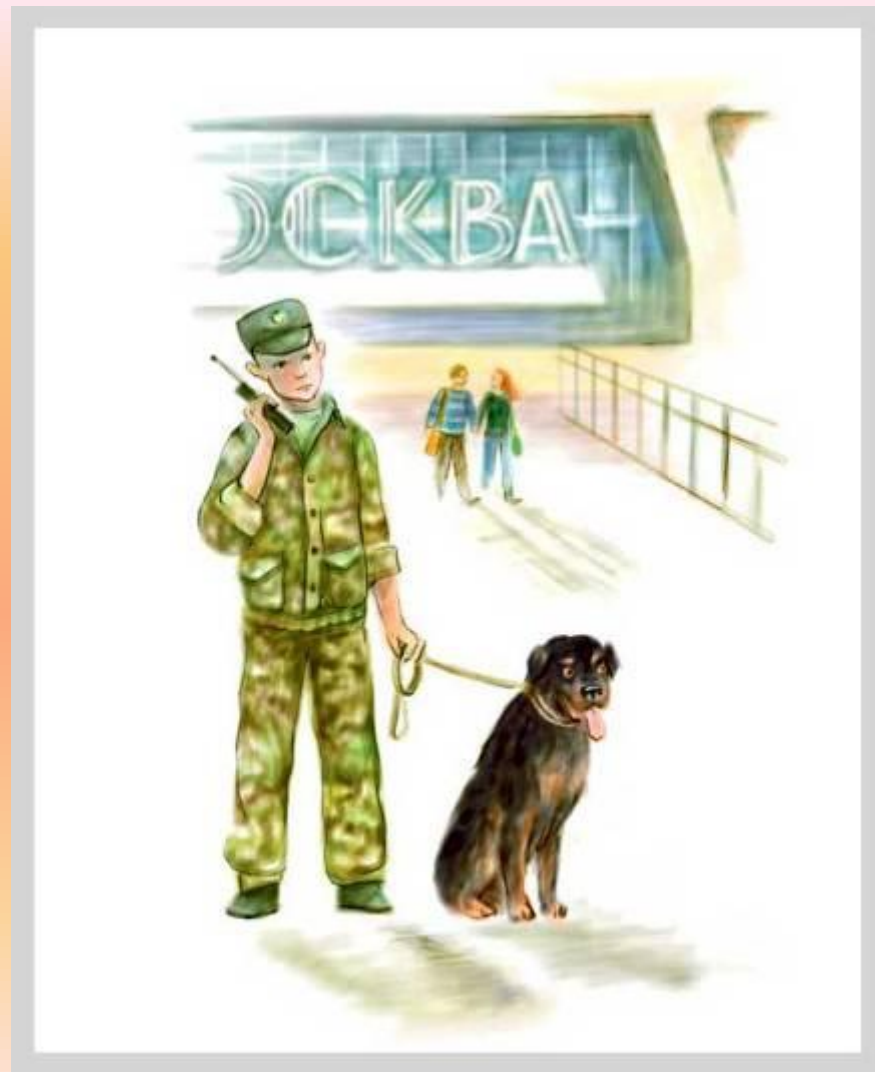
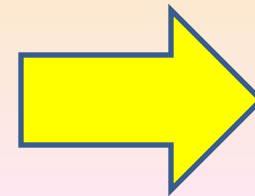
**диспетчер**

*Вам безопасный всем проезд  
Мой обеспечит переезд,  
Вы звука слушайте сигнал  
И уважайте персонал!*

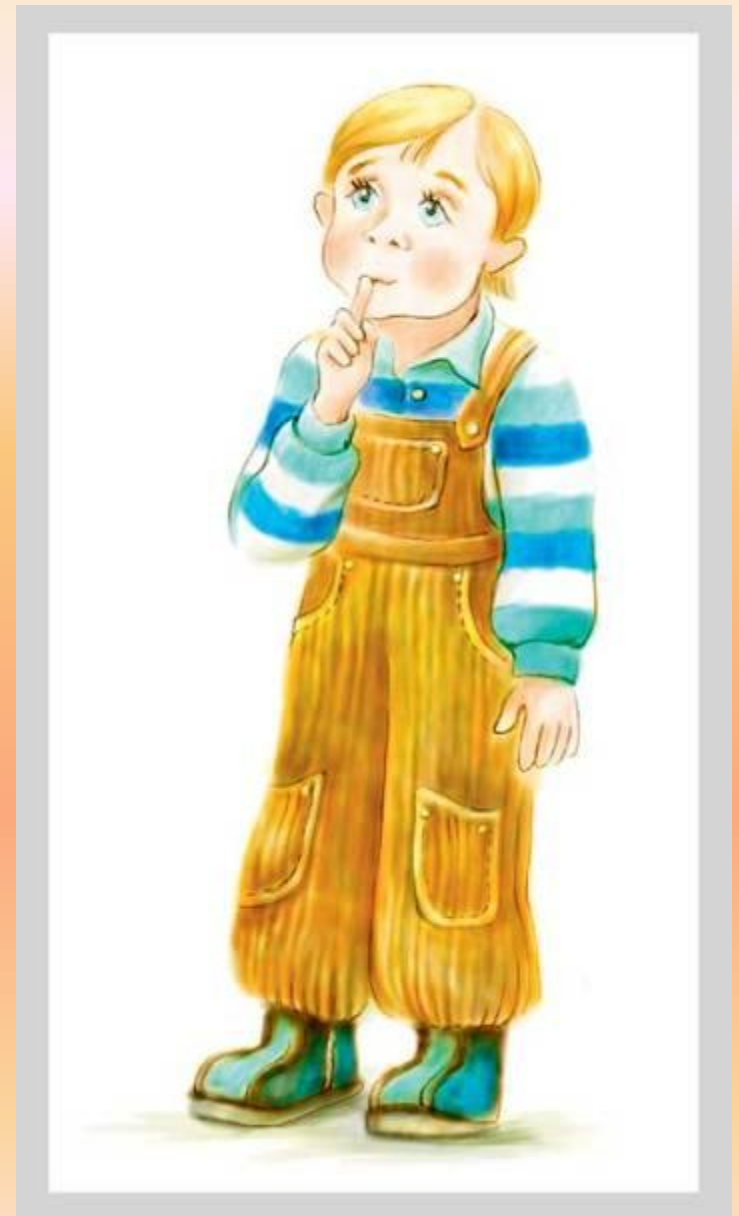
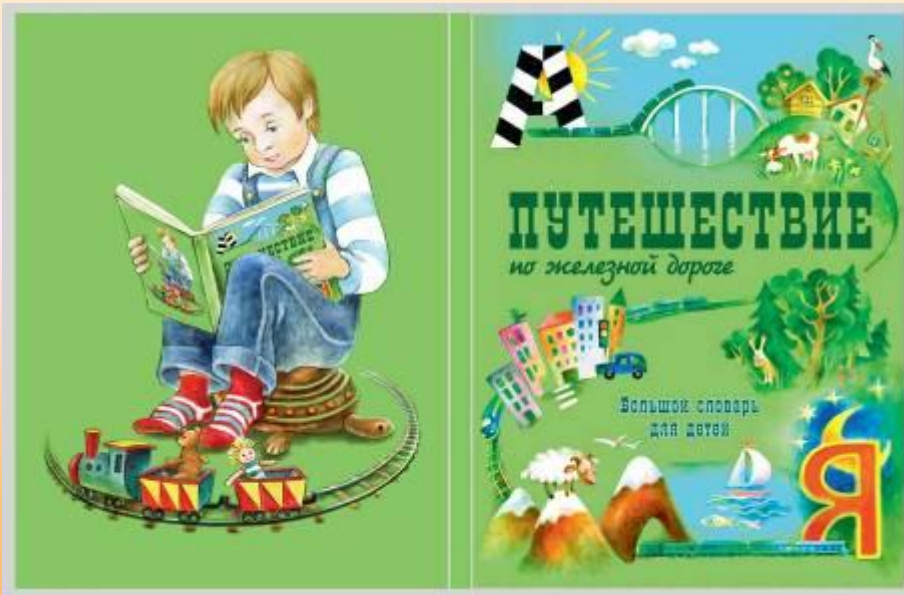


**дежурный  
по переезду**

**Все профессии нужны, все профессии важны! А особенно на железнодорожном транспорте. Сеть железной дороги нельзя себе представить без начальника поезда, машиниста, диспетчера, обходчиков путей, проводников, кассира, уборщика... Здесь работают и представители таких профессий, как медики, педагоги, психологи, экономисты, юристы и даже экологи, работники службы охраны, транспортная милиция, работники культуры и многие другие.**







**Художник иллюстратор:  
Екатерина Глейзер**

«автосцепка»



«багаж»





«ВАГОН»

B





**«железная дорога»**



**«ЛОКОМОТИВ»**



«машинист»



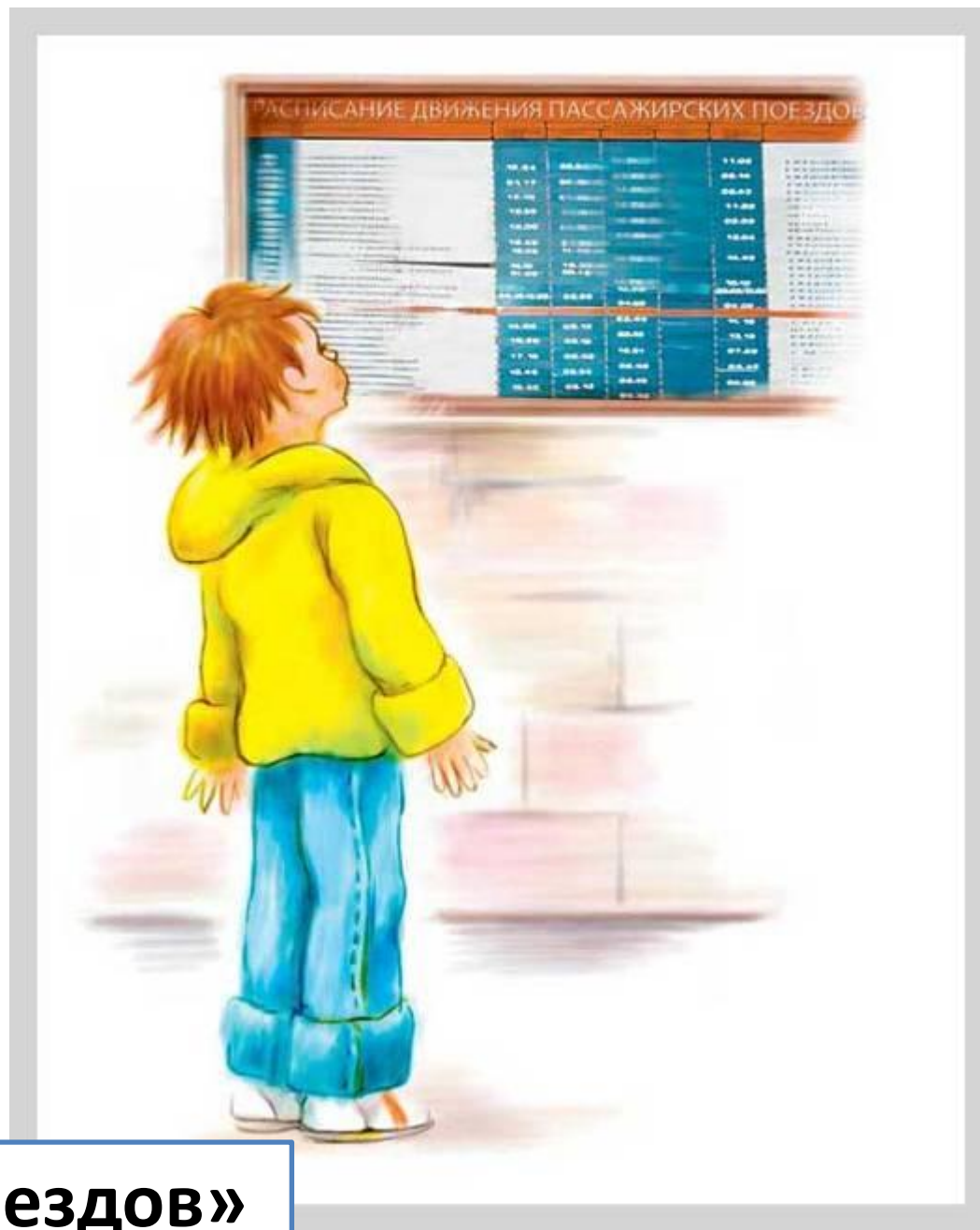
«насыпь»

Н





# Р



**«расписание поездов»**



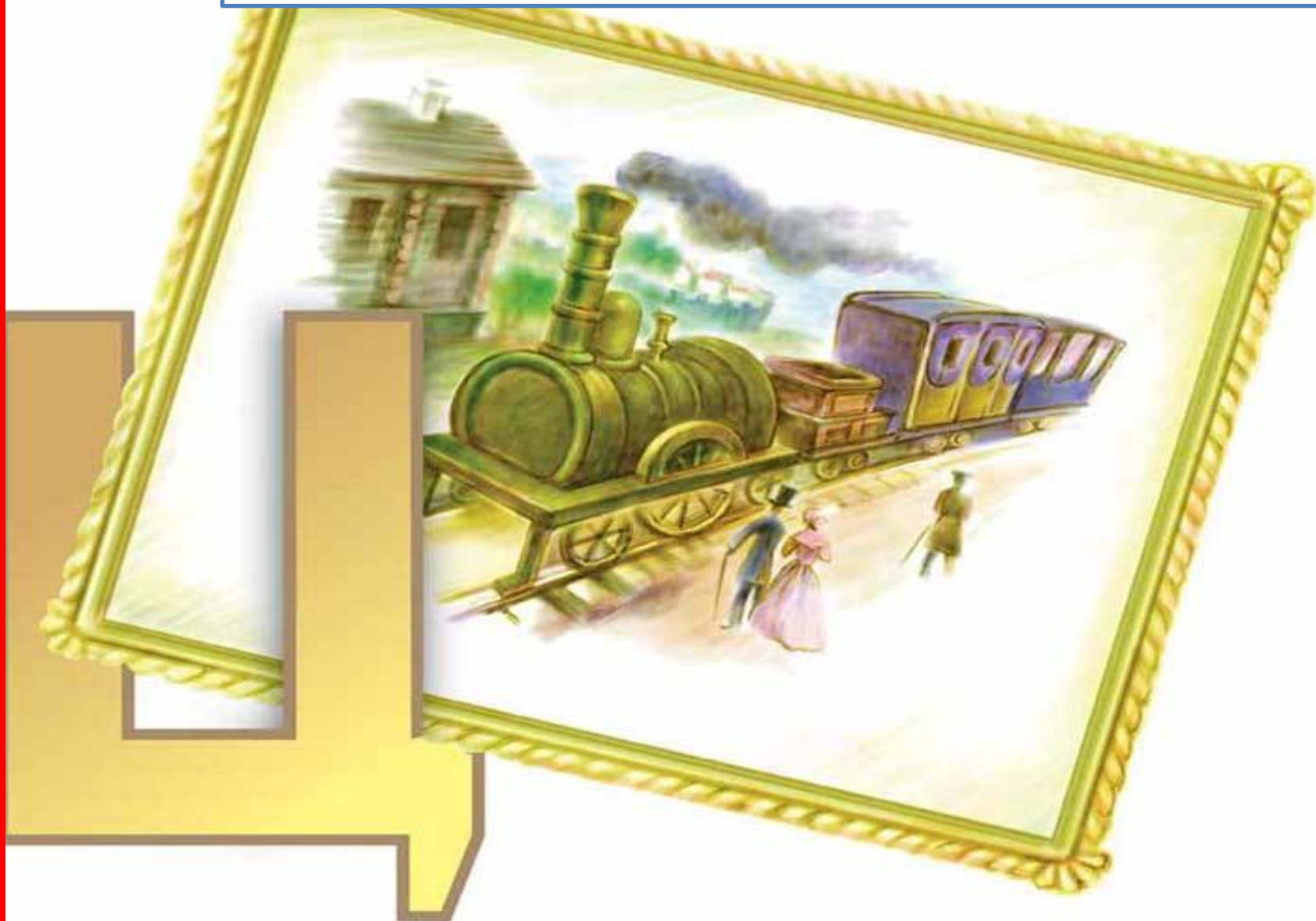
**«ТЕПЛОВОЗ»**





**«узкоколейка»**

# «Царскосельская железная дорога»

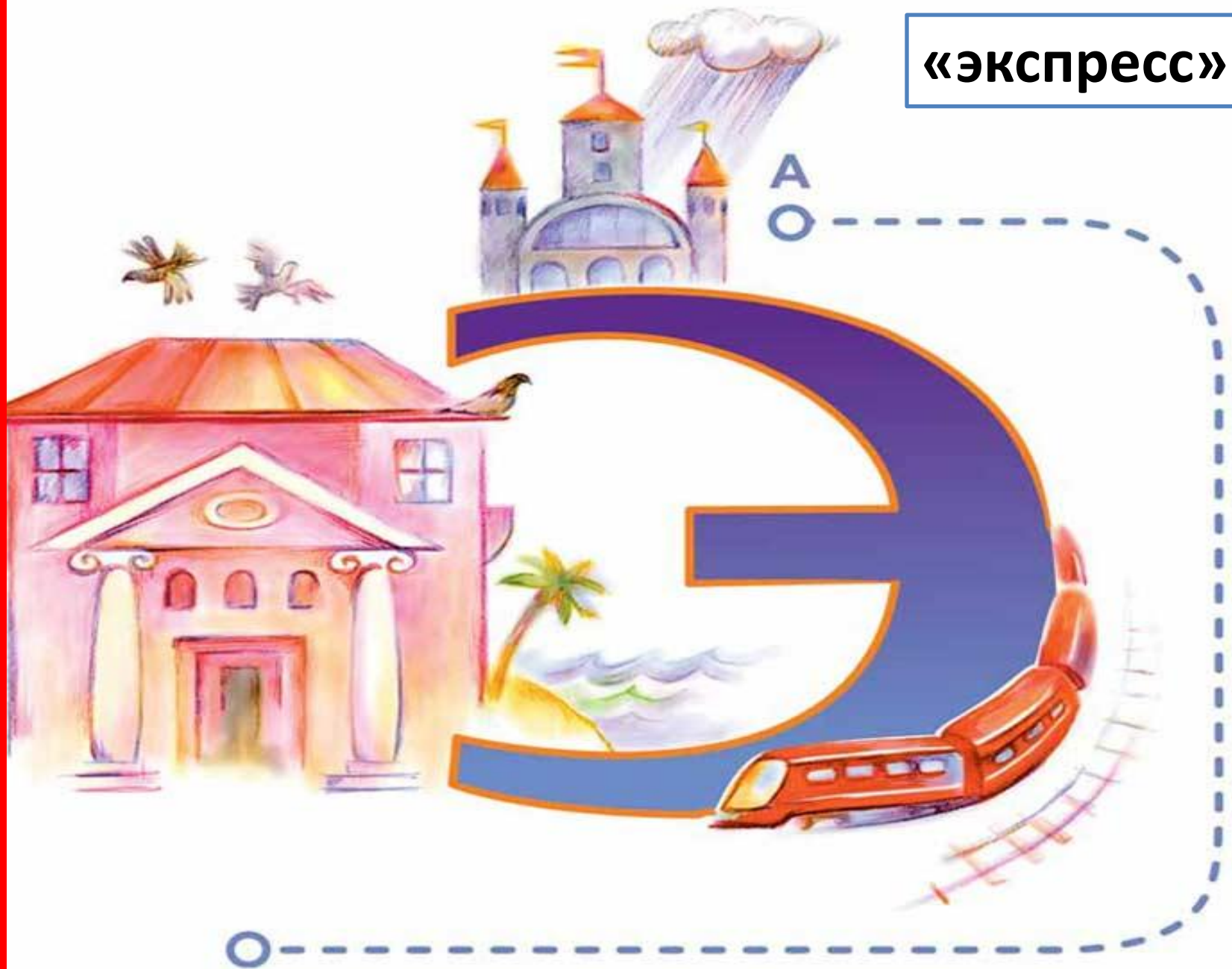






**«щебнеочистительная машина»**

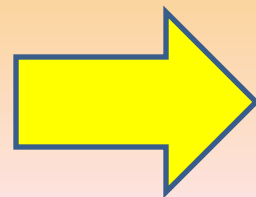
«экспресс»



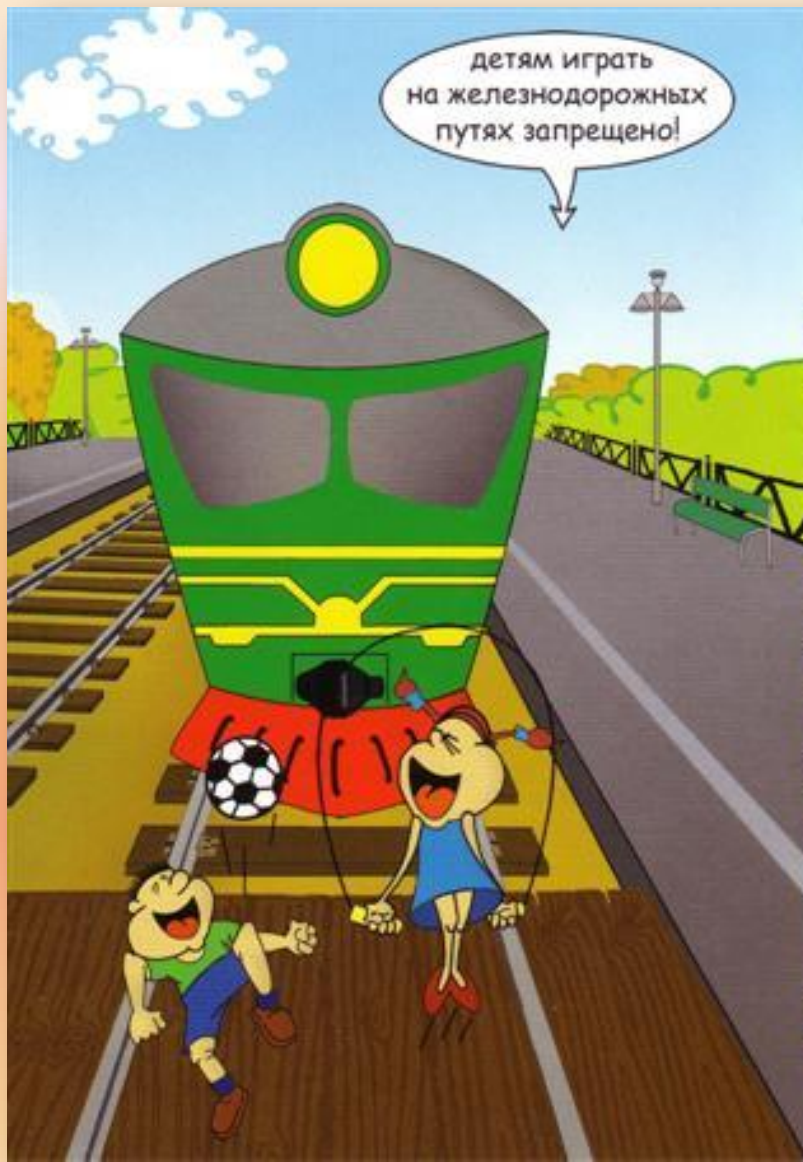
**НЕ ХОДИТЕ  
ПО ЖЕЛЕЗНОДОРОЖНЫМ  
ПУТЯМ**



**ОПАСНО ДЛЯ ЖИЗНИ!**

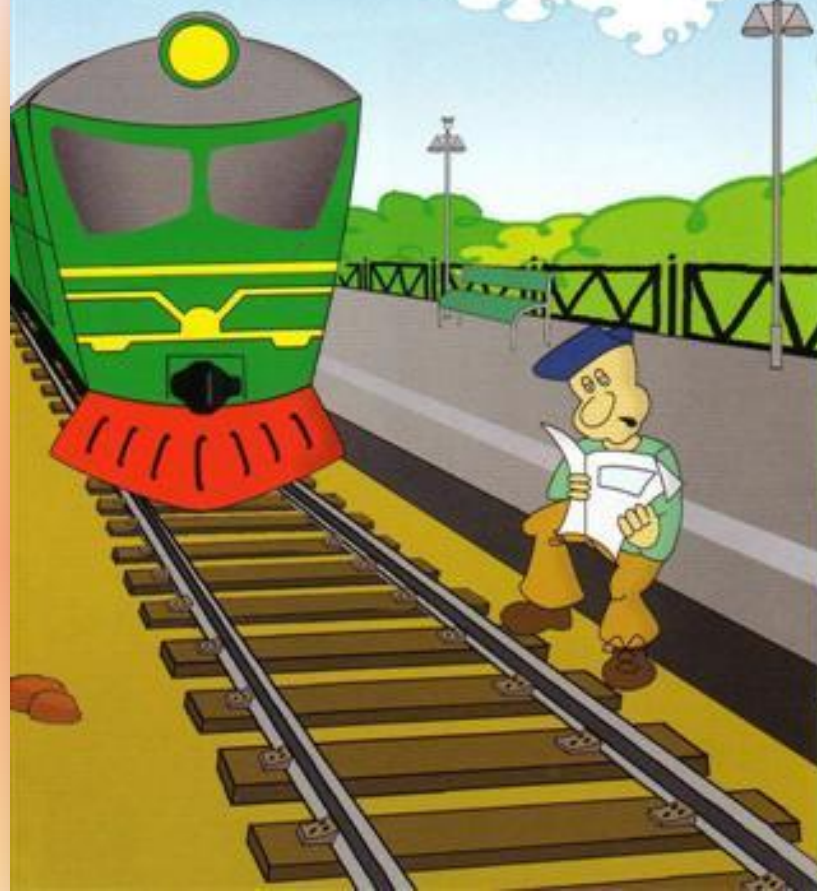




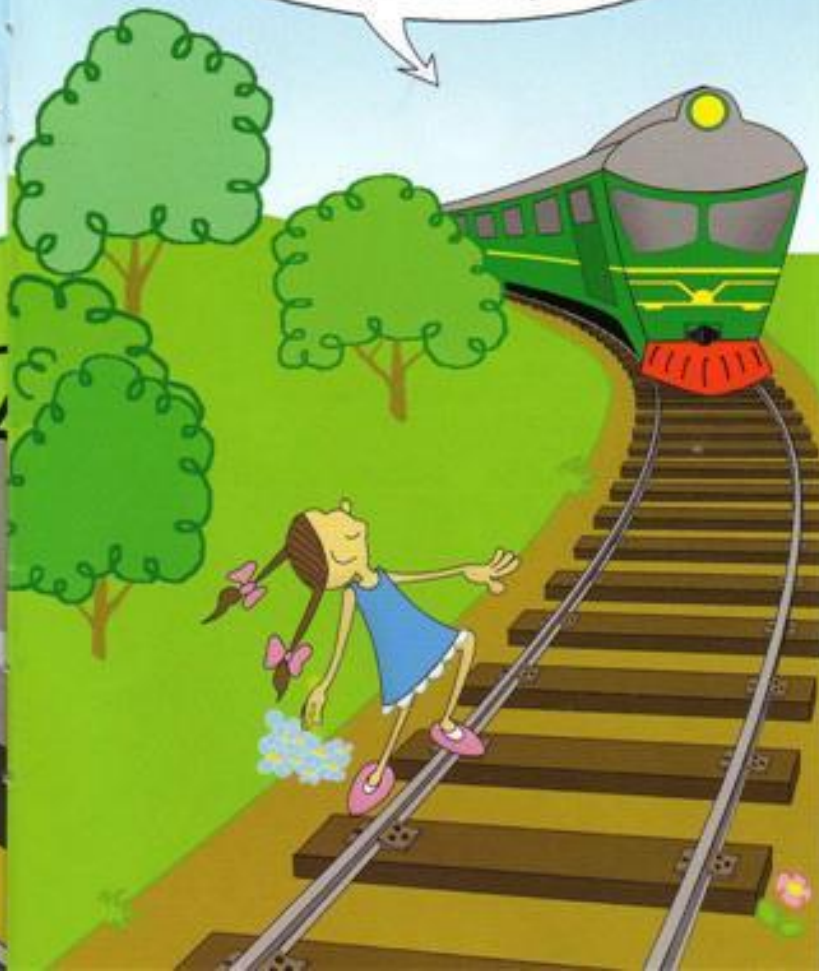




нельзя  
сидеть на краю  
платформы



невнимательность  
в кривом участке пути приводит  
к несчастным случаям





Ресурсы интернета: <http://nsportal.ru/nachalnaya-shkola/vospitatelnaya-rabota/konkursno-poznavatel'naya-igra-puteshestvie-po-zheleznoy>  
<http://kgleyzer.narod.ru/azbuka.htm>

Оформление: Елены Берюховой

Сайт: «Школа АБВ» <http://shkola-abv.ru>