

ПАСПОРТ ДОСТУПНОСТИ

**Муниципальное дошкольное
образовательное учреждение
«Детский сад Рябинка»**

187553, Ленинградская область, Тихвин, 1А микрорайон, дом № 57

2024 год

УТВЕРЖДАЮ

Заведующий МДОУ «Д/с Рябинка»

Г.М. Хаирова

« _____ 2024 г.



ПАСПОРТ

доступности для инвалидов объекта и предоставляемых на нем услуг в сфере образования
(далее - услуги)

г. КРАТКАЯ ХАРАКТЕРИСТИКА ОБЪЕКТА

Адрес объекта, на котором предоставляется(-ются) услуга (услуги):

187553, Ленинградская область, Тихвин, 1А микрорайон, дом № 57

Наименование предоставляемой(-мых) услуги (услуг):

дошкольное образование

Сведения об объекте:

- отдельно стоящее здание 2 этажа, 4754,4 кв. м.
- часть здания - этажей (или помещение на - этаже), - кв. м.
- наличие прилегающего земельного участка (да, нет); да, 11 871 кв. м

Название организации, которая предоставляет услугу населению, (полное наименование - согласно Уставу, сокращенное наименование):

Муниципальное дошкольное образовательное учреждение «Детский сад Рябинка»
(МДОУ «Д/с Рябинка»)

Адрес места нахождения организации:

187553, Ленинградская область, Тихвин, 1А микрорайон, дом № 57

Основание для пользования объектом (оперативное управление, аренда, собственность):

оперативное управление

Форма собственности (государственная, муниципальная, частная)

муниципальная

Административно-территориальная подведомственность (федеральная, региональная, муниципальная):

муниципальная

Наименование и адрес вышестоящей организации:

Комитет по образованию администрации муниципального образования Тихвинский район Ленинградской области.

Ленинградская область, 187555, г. Тихвин, ул. Советская, 48

II. КРАТКАЯ ХАРАКТЕРИСТИКА ДЕЙСТВУЮЩЕГО ПОРЯДКА ПРЕДОСТАВЛЕНИЯ НА ОБЪЕКТЕ УСЛУГ НАСЕЛЕНИЮ

Сфера деятельности:

дошкольное образование

Плановая мощность (посещаемость, количество обслуживаемых в день, вместимость, пропускная способность):

381

Форма оказания услуг (на объекте, с длительным пребыванием, в т.ч. проживанием, обеспечение доступа к месту предоставления услуги, на дому, дистанционно):

на объекте

Категории обслуживаемого населения по возрасту (дети, взрослые трудоспособного возраста, пожилые; все возрастные категории):

дети

Категории обслуживаемых инвалидов (инвалиды с нарушениями опорно-двигательного аппарата; нарушениями зрения, нарушениями слуха):

Инвалиды с нарушениями опорно-двигательного аппарата; нарушениями речи

III. ОЦЕНКА СОСТОЯНИЯ И ИМЕЮЩИХСЯ НЕДОСТАТКОВ В ОБЕСПЕЧЕНИИ УСЛОВИЙ ДОСТУПНОСТИ ДЛЯ ИНВАЛИДОВ ОБЪЕКТА

N п/п	Основные показатели доступности для инвалидов объекта	Оценка состояния и имеющихся недостатков в обеспечении условий доступности для инвалидов объекта
1	2	3
1	выделенные стоянки автотранспортных средств для инвалидов	нет
2	сменные кресла-коляски	нет
3	адаптированные лифты	нет
4	поручни	да
5	пандусы	да
6	подъемные платформы (аппарели)	нет
7	раздвижные двери	нет
8	доступные входные группы	нет
9	доступные санитарно-гигиенические помещения	нет
10	достаточная ширина дверных проемов в стенах, лестничных маршей, площадок	да
11	надлежащее размещение оборудования и носителей информации, необходимых для обеспечения беспрепятственного доступа к объектам (местам предоставления услуг) инвалидов, имеющих стойкие расстройства функции зрения, слуха и передвижения	нет
12	дублирование необходимой для инвалидов, имеющих стойкие расстройства функции зрения, зрительной информации - звуковой информацией, а также надписей, знаков и иной текстовой и графической информации - знаками, выполненными рельефно-точечным шрифтом	нет

	Брайля и на контрастном фоне	
13	дублирование необходимой для инвалидов по слуху звуковой информации зрительной информацией	нет
14	иные	нет

IV. **ОЦЕНКА СОСТОЯНИЯ И ИМЕЮЩИХСЯ НЕДОСТАТКОВ В ОБЕСПЕЧЕНИИ УСЛОВИЙ ДОСТУПНОСТИ ДЛЯ ИНВАЛИДОВ ПРЕДОСТАВЛЯЕМЫХ УСЛУГ**

N п/п	Основные показатели доступности для инвалидов предоставляемой услуги	Оценка состояния и имеющихся недостатков в обеспечении условий доступности для инвалидов предоставляемой услуги
1	2	3
1	наличие при входе в объект вывески с названием организации, графиком работы организации, планом здания, выполненных рельефно-точечным шрифтом Брайля и на контрастном фоне	да
2	обеспечение инвалидам помощи, необходимой для получения в доступной для них форме информации о правилах предоставления услуги, в том числе об оформлении необходимых для получения услуги документов, о совершении ими других необходимых для получения услуги действий	да
3	проведение инструктирования или обучения сотрудников, предоставляющих услуги населению, для работы с инвалидами, по вопросам, связанным с обеспечением доступности для них объектов и услуг	да
4	наличие работников организаций, на которых административно-распорядительным актом возложено оказание инвалидам помощи при предоставлении им услуг	да
5	предоставление услуги с сопровождением инвалида по территории объекта работником организации	да
6	предоставление инвалидам по слуху при необходимости услуги с использованием русского жестового языка, включая обеспечение допуска на объект сурдопереводчика, тифлопереводчика	нет
7	соответствие транспортных средств, используемых для предоставления услуг населению, требованиям их доступности для инвалидов	нет
8	обеспечение допуска на объект, в котором предоставляются услуги, собаки-проводника при наличии документа, подтверждающего ее специальное обучение, выданного по форме и в порядке, утвержденном приказом Министерства труда и социальной защиты Российской Федерации	нет
9	наличие в одном из помещений, предназначенных для проведения массовых мероприятий, индукционных петель и звукоусиливающей аппаратуры	нет
10	адаптация официального сайта органа и организации, предоставляющих услуги в сфере образования, для лиц с нарушением зрения (слабовидящих)	да
11	обеспечение предоставления услуг тьютора	нет
12	иные	нет

v. ПРЕДЛАГАЕМЫЕ УПРАВЛЕНЧЕСКИЕ РЕШЕНИЯ ПО СРОКАМ И ОБЪЕМАМ РАБОТ, НЕОБХОДИМЫМ ДЛЯ ПРИВЕДЕНИЯ ОБЪЕКТА И ПОРЯДКА ПРЕДОСТАВЛЕНИЯ НА НЕМ УСЛУГ В СООТВЕТСТВИЕ С ТРЕБОВАНИЯМИ ЗАКОНОДАТЕЛЬСТВА РОССИЙСКОЙ ФЕДЕРАЦИИ ОБ ОБЕСПЕЧЕНИИ УСЛОВИЙ ИХ ДОСТУПНОСТИ ДЛЯ ИНВАЛИДОВ

N п/п	Предлагаемые управленческие решения по объемам работ, необходимым для приведения порядка предоставления услуг в соответствии с требованиями законодательства Российской Федерации об обеспечении условий их доступности для инвалидов	Сроки
1	Организация стоянки автотранспортных средств для инвалидов	до 2030г.
2	Приобрести сменные кресла-коляски	до 2030г.
3	Оборудовать лестничные проемы подъемными платформами (аппарели)	до 2030г.
4	Устройство доступных входных групп	до 2030г.
5	Оснастить санитарно-гигиенические помещения необходимым оборудованием для возможности использования лицами с нарушениями опорно-двигательного аппарата	до 2030г.
6	Обеспечить дублирование необходимой для инвалидов, имеющих стойкие расстройства функции зрения, зрительной информации надписей, знаков и иной текстовой и графической информации - знаками, выполненными рельефно-точечным шрифтом Брайля и на контрастном фоне	до 2030г.
7	Обеспечить дублирование необходимой для инвалидов по слуху звуковой информации зрительной информацией	до 2030г.
8	Оснастить места проведения массовых мероприятий индукционными петлями и звукоусиливающей аппаратурой	до 2030г.
9	Обеспечить предоставление инвалидам по слуху при необходимости услуги с использованием русского жестового языка, включая обеспечение допуска на объект сурдопереводчика, тифлопереводчика.	по необходимости
10	Обеспечить предоставление услуг тьютора	по необходимости

Приложение:

1. Акт обследования объекта социальной инфраструктуры №7/4 от 22.09.2014г.

Подписи членов комиссии по проведению обследования и паспортизации объектов и предоставляемых услуг по обеспечению доступности для инвалидов:

Председатель:

Ефименко Мария Николаевна – заместитель заведующего по административно-хозяйственной части



Члены комиссии:

Паутова Анна Сергеевна - заместитель заведующего по УВР



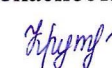
Белякова Ульяна Николаевна - заместитель заведующего по УВР



Федотова Анна Геннадьевна - заместитель заведующего по безопасности



Крутикова Наталья Геннадьевна – представитель от родителей



Результаты обследования
объекта социальной инфраструктуры:

**Муниципальное образовательное учреждение
ДОД «Рябинка»**

187553, Ленинградская область, Тихвинский район, г. Тихвин,
1-а микрорайон, дом 57

(выполнено в соответствии с Методическими рекомендациями
по организации обследования на предмет доступности для инвалидов и
других маломобильных групп населения объектов социальной инфраструктуры,
утвержденными Распоряжением комитета по социальной защите населения
Ленинградской области от 26 сентября 2012 года №222)

2014 г.

**АКТ ОБСЛЕДОВАНИЯ
объекта социальной инфраструктуры
№ 7/4**

Тихвинский муниципальный район
Ленинградской области

«22» Сентября 2014 г.

Наименование муниципального образования

1. Общие сведения об объекте

- 1.1. Наименование (вид) объекта: Муниципальное образовательное учреждение ДОО «Рябинка».
- 1.2. Адрес объекта: 187553, Ленинградская область, Тихвинский район, г. Тихвин, 1-а микрорайон, дом 57
- 1.3. Сведения о размещении объекта:
- отдельно стоящее здание 2 этажа, 3163 кв. м.
- часть здания этажей (или на - этаже), кв. м.
- наличие прилегающего земельного участка (да, нет); 11872 кв. м., озеленения 4281,12 кв.м
- 1.4. Год постройки здания 2012 г. дата последнего капитального ремонта: не было.
- 1.5. Дата предстоящих плановых ремонтных работ:
- 1.6. Название организации (учреждения), (полное юридическое наименование – согласно Уставу, краткое наименование): Муниципальное образовательное учреждение ДОО «Рябинка».
- 1.7. Юридический адрес организации (учреждения): 187553, Ленинградская область, Тихвинский район, г. Тихвин, 1-а микрорайон, дом 57

2. Характеристика деятельности организации на объекте

- 2.1. Вид деятельности: Дошкольное образование.
- 2.2. Объем услуг в установленных расчетных показателях для основного вида деятельности объекта (количество посещений в день, вместимость и др.) 250 чел. в день, списочно 328 человек
- 2.3. Дополнительная информация _____

3. Состояние доступности объекта

(приложение к настоящему акту – анкета обследования объекта социальной инфраструктуры)

4. Выводы:

4.1. Состояние доступности основных структурно-функциональных зон

№ № п/п	Основные структурно-функциональные зоны	Состояние доступности, в том числе для основных категорий инвалидов**	Приложение	
			№ на плане	№ фото
1	Территория, прилегающая к зданию (участок)	ДП-И (о, г, у), ДУ-И (с, к)		1, 2
2	Вход (входы) в здание	ДП-И (г, у), ДУ-И (к, о, с),		3-10
3	Путь (пути) движения внутри здания (в т.ч. пути эвакуации)	ДП-И (о, г, у), ДУ-И (с) ДЧ-И (к)		11-18

**КОПИЯ
ВЕРНА**

4	Зона целевого назначения здания (целевого посещения объекта)	ДП-И (о, у, к), ДУ-И (г, с)		19-23
5	Санитарно-гигиенические помещения	ДП-И (г, у), ДУ-И (о, с) ВНД (к)		24-28
6	Система информации и связи (на всех зонах)	ДП-И (о, у, к), ДУ-И (г, с)		29, 30
7	Пути движения к объекту (от остановки транспорта)	ДП-И (о, г, у, к), ДУ-И (с), ДУ-И (к)		

** Указывается: ДП-В - доступно полностью всем; ДП-И (К, О, С, Г, У) – доступно полностью избирательно (указать категории инвалидов); ДЧ-В - доступно частично всем; ДЧ-И (К, О, С, Г, У) – доступно частично избирательно (указать категории инвалидов); ДУ - доступно условно, ВНД - недоступно

4.2. ИТОГОВОЕ ЗАКЛЮЧЕНИЕ о состоянии доступности ОСИ: Объект признан доступным для инвалидов с нарушениями слуха, с умственными нарушениями, условно доступным для инвалидов с патологией опорно-двигательного аппарата, для инвалидов с нарушениями зрения, частично доступным для инвалидов, передвигающихся на креслах колясках. Для обеспечения доступности и комфортного пребывания на объекте инвалидов, а также всех остальных МГН, необходимо выполнить следующие мероприятия -

Территория, прилегающая к зданию (участок):

снизить высоту бортового камня в местах пересечения тротуара с проезжей частью; выделить места для парковки инвалидов, обозначить их соответствующими международными символами.

Вход (входы) в здание:

вдоль марша наружной лестницы и пандуса установить поручни (лестницы – 90 и 50 см.; пандус 90 и 70 см); установить противоскользящее покрытие на края ступеней; снизить высоту порогов входных дверей (не более 1.4см); двери оборудовать доводчиком с задержкой автоматического закрывания не менее 5 секунд; в пределах досягаемости установить кнопку вызова персонала.

Путь (пути) движения внутри здания:

установить недостающие поручни вдоль маршей лестниц (лестницы – 90 и 50 см); для передвижения по внутренним лестницам для инвалидов использующих кресла коляски приобрести мобильный подъемник; увеличить дверные проемы до ширины рабочего полотна в свету не менее 90 см..

Зона целевого назначения здания (целевого посещения объекта):

в актовом зале оборудовать места для лиц с нарушением слуха (кресла с подключением слухового аппарата менее 4% от общего количества мест).

Санитарно-гигиенические помещения:

оборудовать туалетные кабины в соответствии с нормативными требованиями.

Система информации на объекте:

на всех структурно-функциональных зонах, начиная с прилегающей территории обеспечить своевременное получение визуальной, акустической и тактильной информации, в т.ч. с учетом потребностей инвалидов с нарушениями зрения (информационные указатели, рельефные (тактильные) полосы, малогабаритные аудиовизуальные информационно-справочные системы, мнемосхемы и т. д.).

5. Управленческое решение (проект)

5.1. Рекомендации по адаптации основных структурных элементов объекта:



№ № п/п	Основные структурно-функциональные зоны объекта	Рекомендации по адаптации объекта (вид работы)*
1	Территория, прилегающая к зданию (участок)	Ремонт (текущий)
2	Вход (входы) в здание	Индивидуальное решение с ТСП
3	Путь (пути) движения внутри здания (в т.ч. пути эвакуации)	Индивидуальное решение с ТСП Ремонт (текущий)
4	Зона целевого назначения здания (целевого посещения объекта)	Ремонт (текущий)
5	Санитарно-гигиенические помещения	Ремонт (капитальный)
6	Система информации на объекте (на всех зонах)	Ремонт (текущий, капитальный)
7	Пути движения к объекту (от остановки транспорта)	Текущий ремонт
8.	Все зоны и участки	Ремонт (текущий, капитальный) Индивидуальное решение с ТСП

* - указывается один из вариантов (видов работ): не нуждается; ремонт (текущий, капитальный); индивидуальное решение с ТСП; технические решения невозможны – организация альтернативной формы обслуживания

5.2. Период проведения работ _____
в рамках исполнения _____
(указывается наименование документа: программы, плана)

5.3 Ожидаемый результат (по состоянию доступности) после выполнения работ по адаптации ДП-И (о, г, у, с), ДУ-И (к).

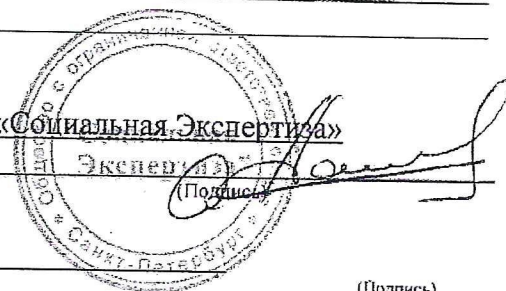
6. Особые отметки

ПРИЛОЖЕНИЯ:

1. Анкета обследования объекта социальной инфраструктуры на 18 л.
2. Результаты фото-фиксации на объекте на 6 л.
3. поэтажные планы, на 4 л.
4. Другое (в том числе дополнительная информация о путях движения к объекту)

Руководитель
рабочей группы генеральный директор ООО «Социальная Экспертиза»

М.П. Потапов
(Должность, Ф.И.О.)



Члены рабочей группы:
(Должность, ФИО)

главный специалист КСЭИ Кошмонова М.И.
(Должность, ФИО)

(Подпись)

ведущий специалист отдела архитектуры Мамонова А.И.
(Должность, ФИО)

(Подпись)

(Подпись)

В том числе:
представители общественных
организаций инвалидов

КОПИЯ
ВЕРНА

член ТРО ЮС Керемлова И.А.

(Должность, Ф.И.О.)

член ТРО ЮС Фалина Л.А.

(Должность, Ф.И.О.)

председатель комиссии организации
представители организации,
расположенной на объекте.

Г.С. Керемлова

(Подпись)

[Handwritten signature]

(Подпись)

закруженин Владимир

(Должность, Ф.И.О.)

(Должность, Ф.И.О.)

(Подпись)

(Подпись)

Управленческое решение согласовано «19» ноября 2010 г. (протокол № 1)

Комиссией

(название).

Комиссия по координации
деятельности и контролю в сфере
добавленной стоимости
для инвесторов и др. мероприятий

КОПИЯ
ВЕРНА

4

Муниципальное образовательное учреждение
ДОД «Рябинка»

Территория, прилегающая к зданию (участок)



Фото 1 Путь (пути) движения на территории

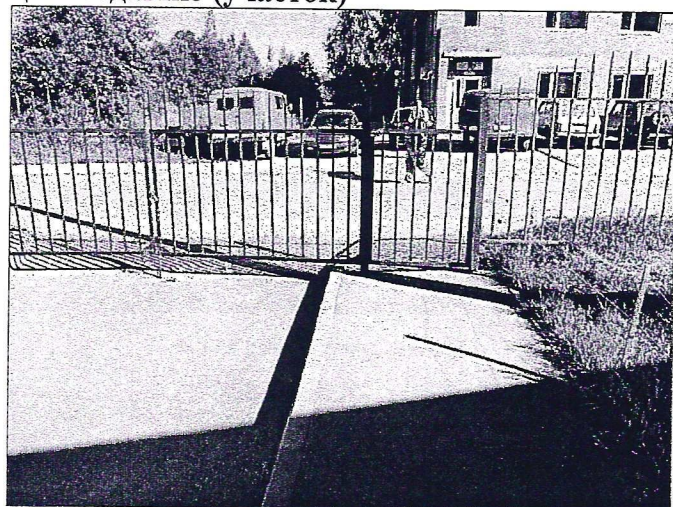


Фото 2 Путь (пути) движения на территории

1. Вход (входы) в здание



Фото 3 Входная площадка, лестница (наружная), пандус.

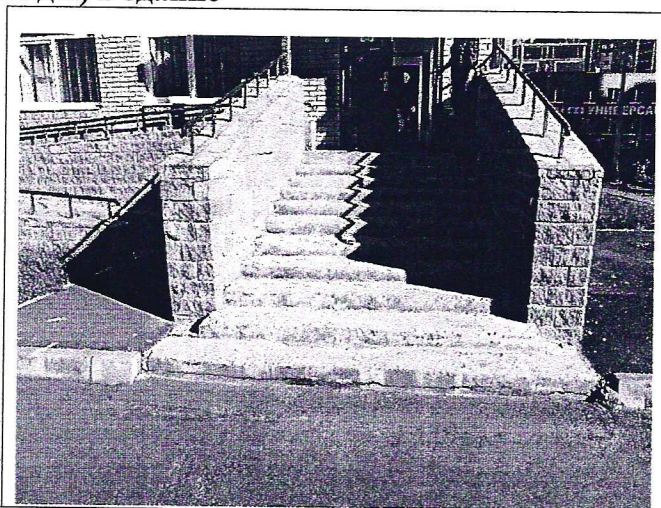


Фото 4 Лестница (наружная)

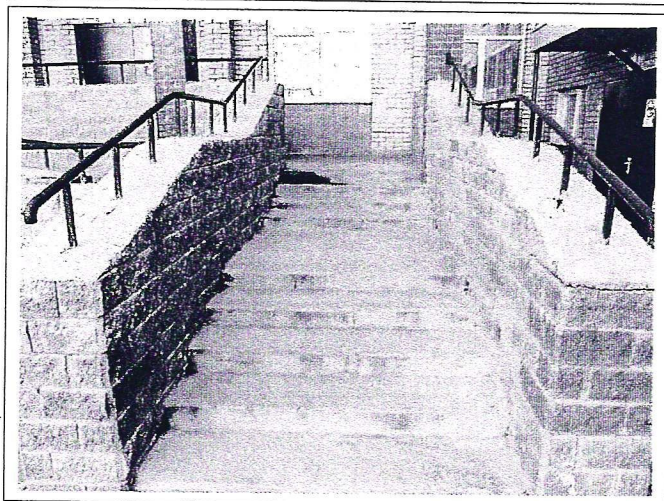


Фото 5 Лестница (наружная)

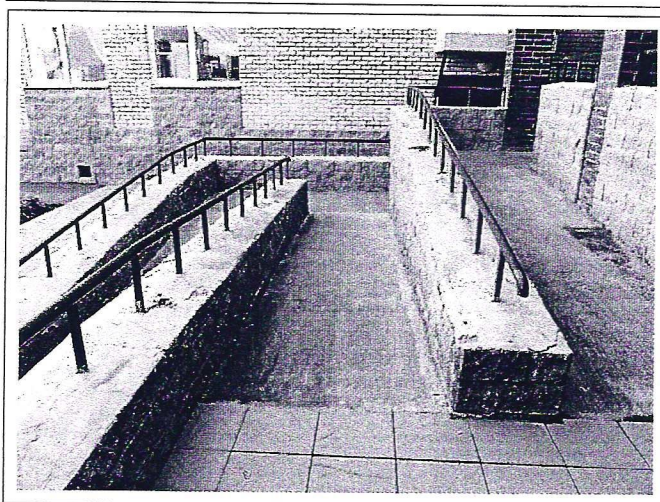


Фото 6 Пандус

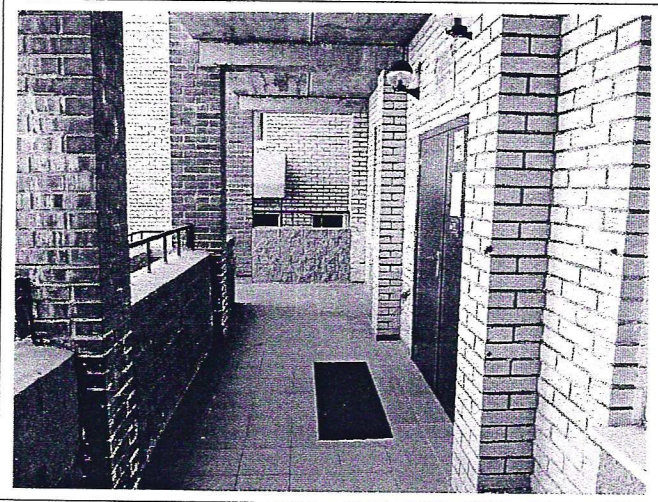


Фото 7 Входная площадка (перед входной дверью)

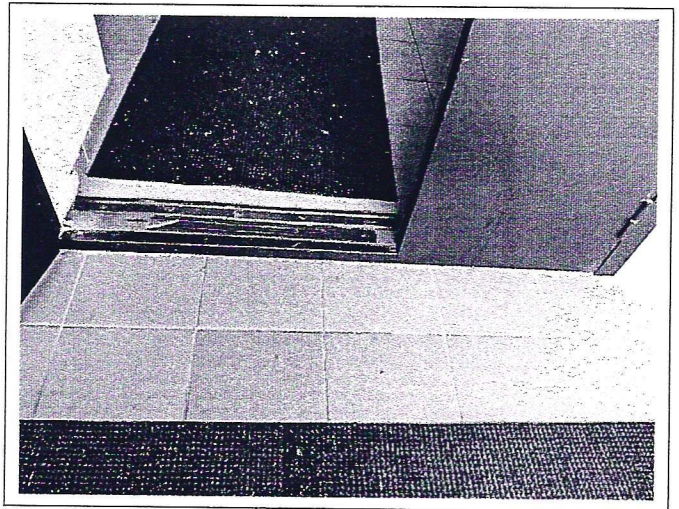


Фото 8 Дверь внешняя (входная)

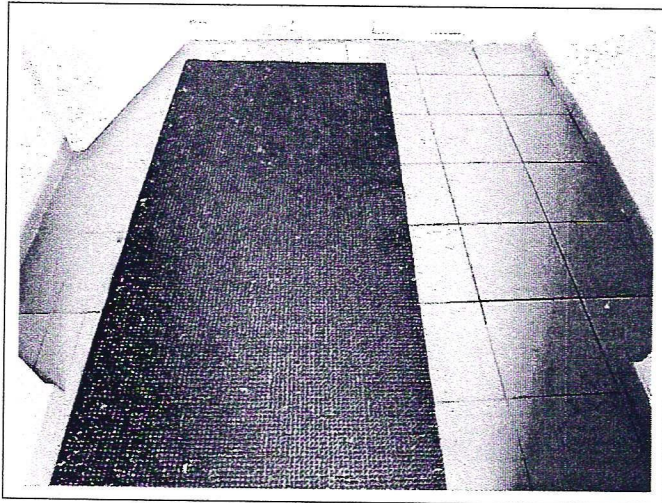


Фото 9 Тамбур

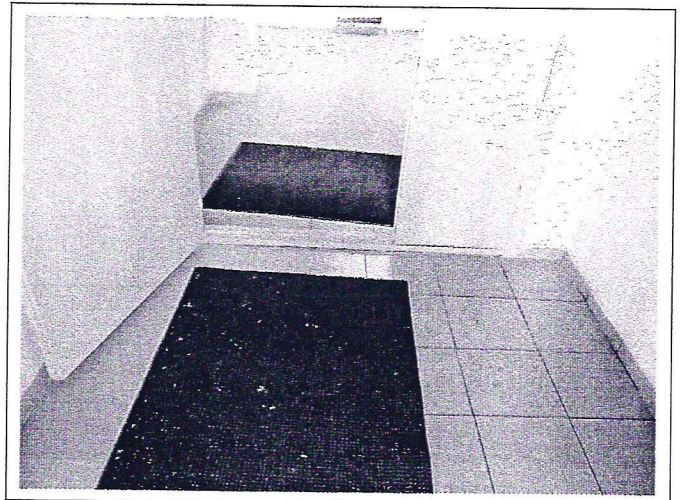


Фото 10 Дверь внутренняя (входная)

2. Путь (пути) движения внутри здания

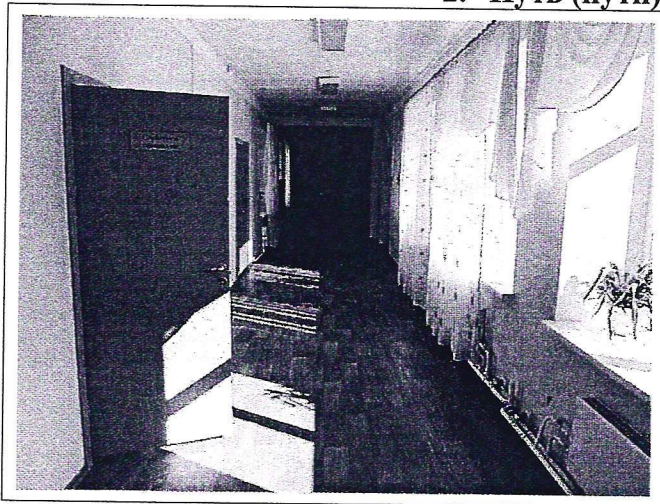


Фото 11 Коридор (вестибюль, зона ожидания, галерея, балкон)



Фото 12 Коридор (вестибюль, зона ожидания, галерея, балкон)

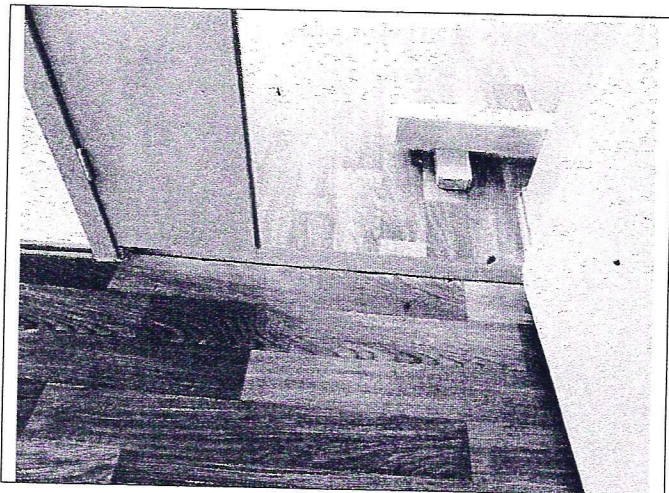


Фото 13 Внутренние двери



Фото 14 Внутренние двери

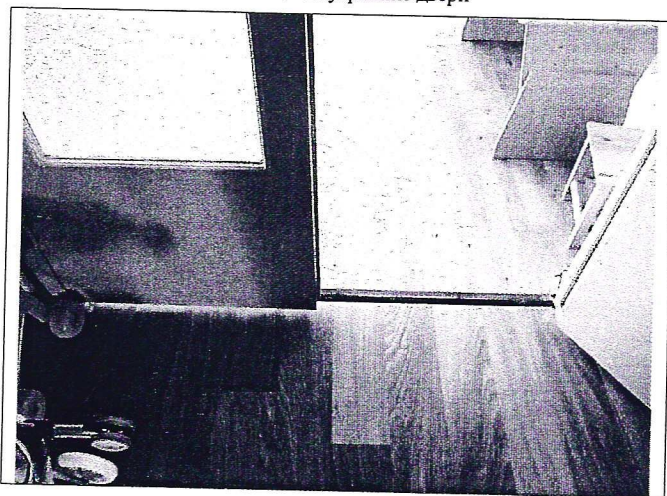


Фото 15 Внутренние двери

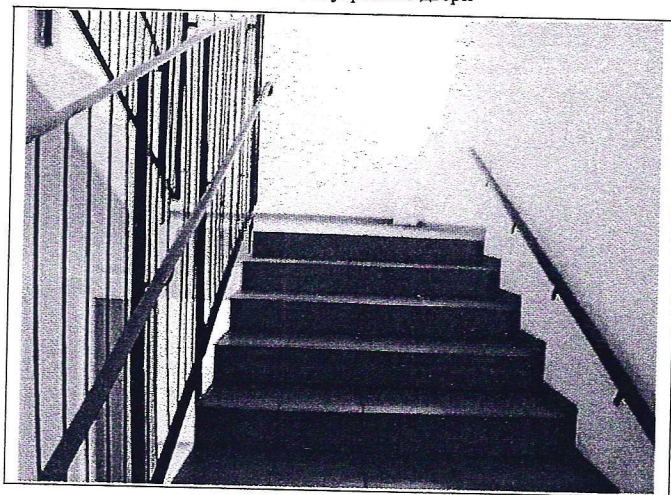


Фото 16 Внутренние лестницы

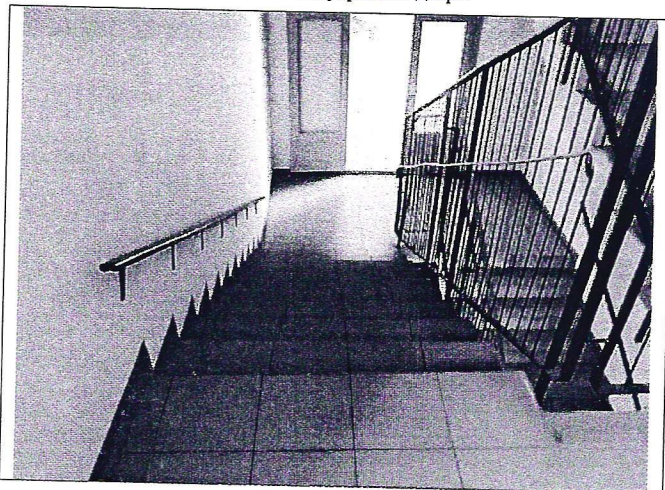


Фото 17 Внутренние лестницы

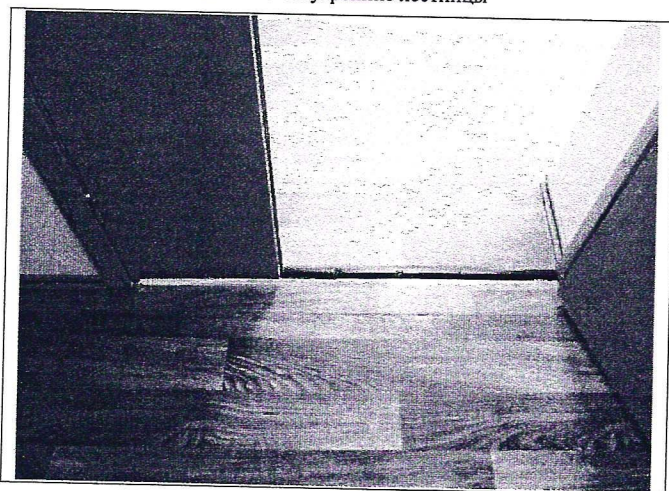


Фото 18 Внутренние двери

3. Зона целевого назначения здания (целевого посещения объекта)



Фото 19 Столовая

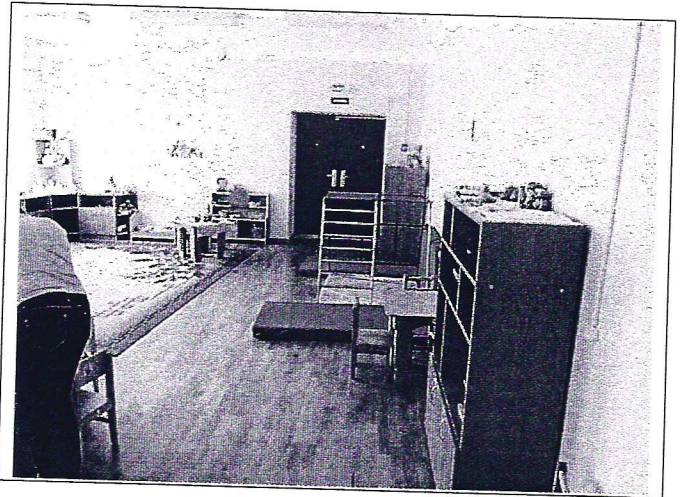


Фото 20 Зальная форма обслуживания



Фото 21 Спальня

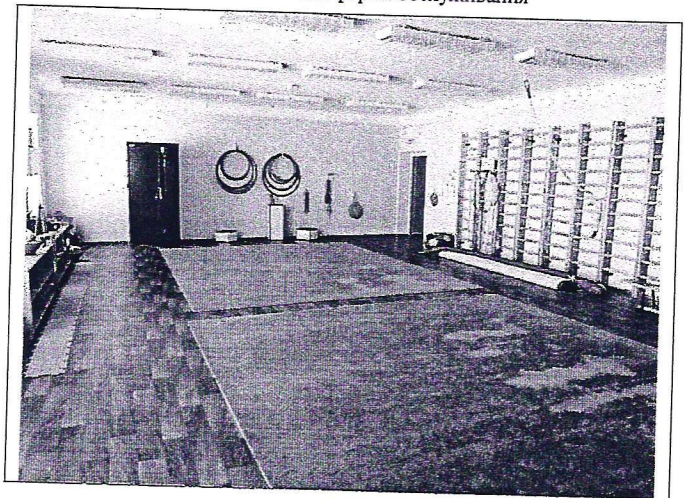


Фото 22 Зальная форма обслуживания

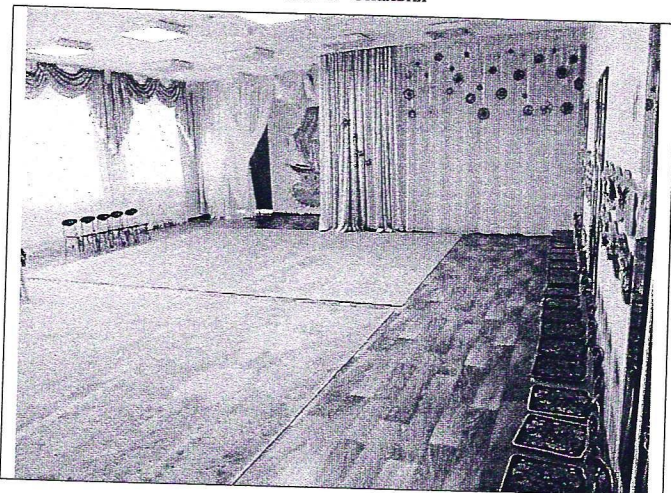
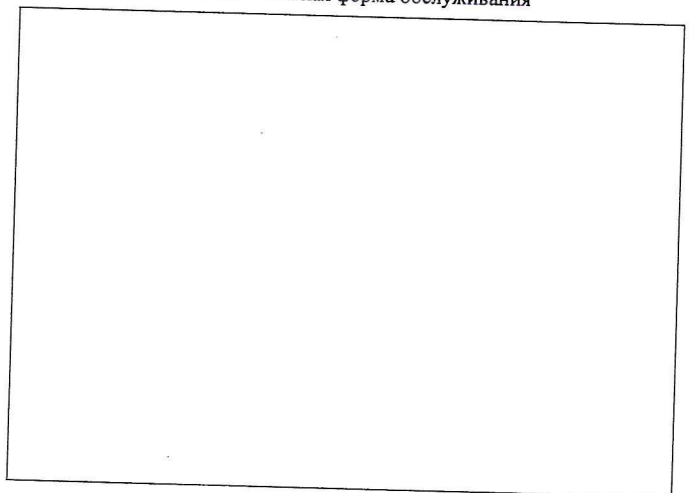


Фото 23 Зальная форма обслуживания



4. Санитарно-гигиенические помещения



Фото 24 Туалетная комната (унитаз, кабина)



Фото 25 Раковины

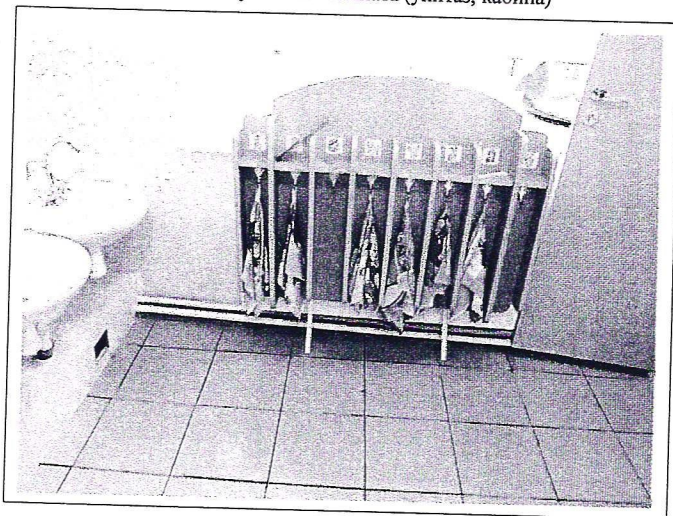


Фото 26 Туалетная комната (раковина)



Фото 27 Туалетная комната (унитаз, горшок)



Фото 28 Душ

5. Система информации на объекте

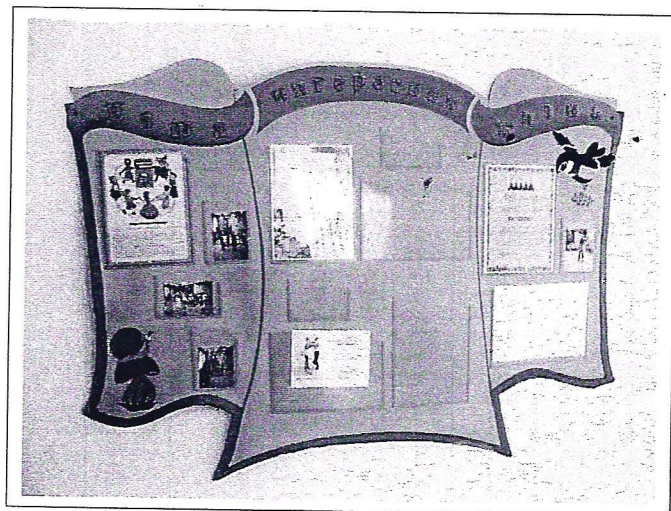


Фото 29 Визуальные средства

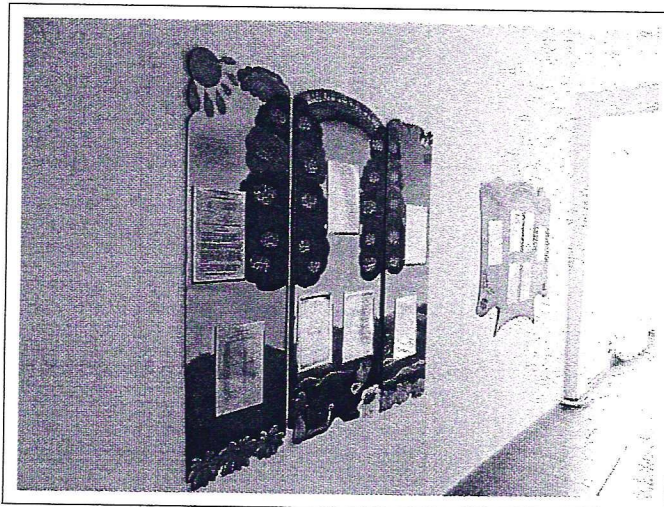


Фото 30 Визуальные средства

Наименование элементов объекта	Категория инвалидов, для которых установлены нормативы	Норматив доступности	Фактическая величина, наличие		Примечание
			Предусмотрено по проект	Выполнено дополнительно к проекту	
1	2	3	4	5	6
1 ТЕРРИТОРИЯ ПРИЛЕГАЮЩАЯ					
<i>Вход на территорию:</i>	к	наличие	+		
ширина прохода, калитки, проема в ограждении	к, о, с	не менее 90 см	105 см.		
Знак доступности учреждения		наличие	-		
<i>Автостоянка посетителей:</i>			-		
Расстояние до входа в общественное здание	к, о	не более 50 м			
Расстояние до входа в жилое здание	к, о	Не более 100 м			
Общее количество мест парковки		справочно			
Доля машино-мест для инвалидов	к, о	не менее 10%			
Знак парковки в соответствии с ГОСТ 12.4.026, вертикальный в соответствии с ГОСТ Р 52289	к, о	наличие			
Размер места со специальным знаком	к	360 x 600 см			
<i>Путь к главному (специализированному) входу в здание:</i>			+		

АНКЕТА
КОПИЯ

РР

Ширина полосы движения	к, о	Не менее 200 см	180 см	
Угол уклона путей движения продольный	к, о, с	Не более 5 градусов	1 град.	
Нескользящее покрытие	к, о, с	наличие	-	
Декоративное ограждение, выполняющее направляющую функцию	к, о	Наличие	-	
Места отдыха	к, о	Через 100-150 м	-	
Съезд с тротуара на проезжую часть:		Наличие не менее 2	+ (1)	
Угол уклона	к	Не более 5 град	5 град	
Ширина	к	Не менее 120 см	120 см	
Высота бортового камня	к	Не более 1,5 см	1,5 см	
Открытая лестница на перепадах рельефа			-	
Высота ступени	о, с	12-15 см		
Глубина ступени	о, с	35-40 см		
Единообразная геометрия ступеней	о, с	Наличие		
Ровная горизонтальная поверхность	о, с	Наличие		
Число ступеней одного марша	о, с	3-12		
Поручни непрерывные с двух сторон	о, с	Наличие		
Высота поручней от поверхности передвижения	о, с	90 см		

КОПИЯ
ВЕРНА

22

Ширина расстояния между поручнями	о, с	100 см		
Горизонтальные завершения поручней с нетравмирующими окончаниями (длина)	о, с	30 см		
в зависимости от типа установленных поручней: - диаметр поручней круглого сечения - толщина поручней прямоугольного сечения	о	30-50 мм 25-30 мм		
Рельефная (тактильная) полоса с конусообразными рифами перед лестничным маршем (вверху и внизу по всей ширине марша): - ширина тактильной полосы - расстояние тактильной полосы до кромки первой ступени марша	с	не менее 30-50 см 80 см		
Выделение контрастным цветом верхней и нижней ступени марша	с	наличие		
<i>Пандус на перепаде рельефа:</i>			-	
ширина пандуса	к	не менее 100 см		
угол уклона (отношение высоты к длине)	к	не более 5°		
Длина марша пандуса	к	Не более 9 м		
поручни с двух сторон	к, о	наличие		
высота непрерывных поручней от поверхности марша	к	70 см		
Ширина расстояния между поручнями	к	85-92 см		
высота поручней от поверхности марша	о	90 см		
горизонтальные завершения поручня с не травмирующим	к, о	30 см		

окончанием					
в зависимости от типа установленных поручней: диаметр поручней круглого сечения толщина поручней прямоугольного сечения	о		30-50 мм 25-30 мм		
Длина площадки перед пандусам	к		150 см		
Свободная зона перед маршем пандуса	к		От 150x150 см до 210x210 см		
Нескользящее покрытие	к		наличие		
Съезд на проезжую часть:			наличие		
угол уклона (отношение высоты к длине)	к		не более 5°		
ширина	к		не менее 100 см		
высота бортового камня	к		не более 4 см		
Рельефная (тактильная) полоса с конусообразными рифами перед пандусным маршем (вверху и внизу по всей ширине марша): ширина тактильной полосы расстояние от тактильной полосы до начала марша	с		не менее 30-50 см 80 см		
2. ВХОД (ВХОДЫ) В ЗДАНИЕ					
<i>Крыльцо или входная площадка</i>					
высота входной площадки (крыльца) от уровня земли			Не установлен	150 см	
Габариты входной площадки, ширина x глубина	к		220 x 220 см и более	1000 x 205 см	

КОПИЯ
ВЕРНА

4

ограждение (при высоте площадки от уровня земли более 45 см)	к, о, с	наличие	+	
нескользящее покрытие	к, о, с, г	наличие	+	
навес для защиты крыльца, входной площадки от осадков	к, о, с, г	наличие	+	
<i>Лестница наружного входа</i>				
ширина лестничного марша	о, с	135 см и более	175 см	
высота ступени	о, с	12-15 см	12 см	
глубина ступени	о, с	35-40 см	40 см	
единообразная геометрия (форма, профиль) всех ступеней	о, с	наличие	+	
ровная горизонтальная поверхность	к, о, с, г	наличие	+	
выделение контрастным цветом верхней и нижней ступеней (проступи и подступенка)	с	наличие	-	
Рельефная (тактильная) полоса с конусообразными рифами перед лестничным маршем (вверху и внизу по всей ширине марша):	с		-	
- ширина тактильной полосы		не менее 30 см 60 см		
- расстояние тактильной полосы до кромки первой ступени марша		наличие		
Поручни непрерывные с двух сторон:	о, с		-	
высота поручня от поверхности передвижения	о, с	90 см		
В зависимости от типа установленных поручней: диаметр поручней круглого сечения толщина поручней прямоугольного сечения	о	30-50 мм 25-30 мм		



горизонтальные завершения поручня с не травмирующим окончанием (длина)	о, с	30 см			
поручень вдоль стены, просвет жду поручнем и стеной	о, с	5 см и более			
дополнительные разделительные поручни при ширине 400 см и более	о, с	наличие			
Пандус наружного входа			+		
Количество маршей		Не установлено	3		
Ширина марша (сплошная поверхность)	к	100 см	105 см		
Уклон марша (отношение высоты к длине)	к, о	1/12	1/12		
Покрытие пандуса	к, о, с, г	Нескользящее	+		
Бортик с открытой стороны пандуса	к, о	5 см	5 см		
Разворотная площадка перед пандусом	к	От 150 х 150 см до 210х210 см	+		
Промежуточная площадка при высоте крыльца более 0,8м: • прямая, длина х ширина • поворотная, длина х ширина	к	наличие не менее 150 х 100 см	+		
	к	не менее 150 х 150 см			
	к	см			
Поручни непрерывные с двух сторон:	о, с	наличие	-		
высота поручня от поверхности передвижения	о, с	90 см	-		
в зависимости от типа установленных поручней: диаметр поручней круглого сечения толщина поручней прямоугольного сечения	о	30-50 мм 25-30 мм	-		
горизонтальные завершения поручня с не травмирующим окончанием (длина)	о, с	30 см			

Рельефная (тактильная) полоса с конусообразными рифами перед лестничным маршем (вверху и внизу по всей ширине марша):	с	не менее 30 см 60 см		
- ширина тактильной полосы				
- расстояние тактильной полосы до кромки первой ступени марша				
Панели управления автоматизированных систем связи и открывания дверей (при наличии)	с	наличие	-	
рельефные кнопки				
высота расположения кнопок	к	90-110 см		
задержка времени действия сигнала на открывание дверей	к, о	не менее 15 сек		
Входная наружная дверь:			+	
ширина дверного проема (рабочая дверная створка)	к, о, с	не менее 120 см	1 ст. - 85 см. 2 ст. - 135 см.	
Высота порогов	к, о, с	Не более 1,4 см	4 см	
двери распашные (Р), автоматические (А)	к, о, с	наличие	Р	
форма ручки двери – П-образная, дугообразная	к, о, с	наличие	+	
доводчик, усилие (из паспорта)	к, о	не более 2,5 Кгс	+	
задержка автоматического закрывания двери	к, о	5 сек и более	-	
При наличии прозрачного Полотна из ударопрочного Материала – яркая контрастная маркировка высотой не менее 10 см. и шириной не менее 20 см. от уровня пола.	с	120-150 см	-	
Рифленая и/или контрастно окрашенная поверхность на	с	наличие	-	



88

участках пола перед входом					
Знак доступности	К, О, С, Г	наличие	-		
<i>Внутренние размеры тамбура:</i>					
глубина x ширина тамбура	К	не менее 180x220 см, 150 x 220 см (жилые здания)	235 x 200 см		
высота порогов	К, О	1,4 см и менее	4 см		
освещенность	С	наличие	-		
<i>Дверь внутренняя:</i>					
ширина дверного проема (рабочая дверная створка)	К, О, С	не менее 120 см	1 ст.- 90 см. 2 ст. - 140 см.		
двери распашные (Р), автоматические (А)	К, О, С	наличие	Р		
форма ручки двери - П-образная, дугообразная	К, О, С	наличие	+		
доводчик, усилие (из паспорта)	К, О	не более 2,5 Кгс	-		
задержка автоматического закрывания двери	К, О	5 сек и более	-		
При наличии прозрачного полотна из ударопрочного материала - яркая контрастная маркировка высотой не менее 10 см и шириной не менее 20 см. эт уровня пола.	С	120-150 см	-		
Рифленая и/или контрастно окрашенная поверхность на Участках пола перед входом	С	наличие	-		
<i>Лестница (при наличии перепада высот на пути от тамбура до уровня I этажа):</i>					
			-		

КОПИЯ
ВЕРНА

22

ширина марша	о	135 см и более		
высота ступени (подступенок)	о, с	не более 15 см		
глубина ступени (проступи)	о, с	не менее 30 см		
единообразная геометрия (форма, профиль) всех ступеней	о, с	наличие		
выделение контрастным цветом верхней и нижней ступеней (проступи и подступенка)	с	наличие		
Поручни непрерывные с двух сторон:	к, о, с	наличие		
<ul style="list-style-type: none"> • высота поручня от поверхности передвижения • горизонтальные завершения поручня с не травмирующим окончанием (длина) 		90 см		
в зависимости от типа установленных поручней:		30 см		
- диаметр поручней круглого сечения	к, о	30-50 мм		
- толщина поручней прямоугольного сечения		25-30 мм		
Рельефная (тактильная) полоса с конусообразными рифмами перед лестничным маршем (вверху и внизу по всей ширине марша):	с			
<ul style="list-style-type: none"> - ширина тактильной полосы - расстояние тактильной полосы до кромки первой ступени марша 		не менее 30 см 60 см		
Поручень вдоль стены, просвет между поручнем и стеной	о, с	5 см и более		
Пандус внутренний (при наличии лестницы до уровня 1 этажа)				
Ширина марша	к	не менее 100 см		
Уклон (отношение высоты к длине)	к, о	не более 5 градусов		
Разворотная площадка перед пандусом (внизу и вверху)	к	От 150 x 150 см до 210x210 см		

КОПИЯ
ВЕРНА

Поручни непрерывные с двух сторон: • высота поручня от поверхности передвижения • горизонтальные завершения поручня с не травмирующим окончанием (длина)	К, О, С	наличие 90 см 30 см		
в зависимости от типа установленных поручней: - диаметр поручней круглого сечения - толщина поручней прямоугольного сечения	К, О	30-50 мм 25-30 мм		
Рельефная (тактильная) полоса с конусообразными рифами перед лестничным маршем (вверху и внизу по всей ширине марша): - ширина тактильной полосы - расстояние тактильной полосы до кромки первой ступени марша	С	не менее 30 см 60 см		
Платформа подъемная для инвалидов:		-		
вертикальная (В), Наклонная (Н)	К, О	наличие		
Разворотные площадки	К	не менее 160 x 160 см		
3. ПУТИ ДВИЖЕНИЯ ВНУТРИ ЗДАНИЯ				
Коридоры/холлы				
Ширина пути движения: при одностороннем движении при встречном движении с оборудованием и мебелью	К, О, С	не менее 150 см 180 см 120 см	+ 180 см и более	
Ширина дверных и открытых проемов в стене	К, О, С	Не менее 90 см	1 ст. - 75 см 2 ст. - 110 см	
Высота порогов	К, О, С	Не более 1,4 см	1 см	

Глубина зоны перед дверью:				более 150 см	
на «себя»	к		не менее		
от «себя»	к		150 см 120 см		
Разворотные площадки	к		не менее 140 x 140 см	+	
Место отдыха и ожидания (не реже, чем через 25 м): для лиц с нарушениями ОДА (О) (расстояние от сидения до полосы движения не менее 60 см) для колясочников: глубина 150 см, ширина 90 см.	к, о, с, г		не менее 1 ед. на этаж не менее 1 ед. на этаж	+	
Навесное оборудование и выступы в зоне движения (на высоте от 70 до 200 см от уровня пола)	с, к		не более 10 см	-	
Рифленая и/или контрастно окрашенная полоса на участках пола перед поворотом и дверьми, ширина	с		60 см	-	
<i>Лестница междуэтажная:</i>				+	
ширина марша	о		135 см и более	137 см	
ширина ступени (подступенок)	о, с		12- 15 см	15 см	
глубина ступени (проступи)	о, с		35-40 см	30 см	
единообразная геометрия (профиль) всех ступеней	о, с		наличие	+	
выделение контрастным цветом верхней и нижней ступеней	с		наличие	-	
Высота бортика ступени, не примыкающей к стене	к, о, с		2 см	-	
Поручни непрерывные с двух сторон: • высота поручня от поверхности передвижения • горизонтальные завершения поручня с не	к, о, с		наличие 90 см	90+ 50 см (с одной стороны)	

КОПИЯ
ВЕРНА

травмирующим окончанием (длина)		30 см		
в зависимости от типа установленных поручней: - диаметр поручней круглого сечения - толщина поручней прямоугольного сечения	к, о	30-50 мм 25-30 мм	50 мм	
Рельефная (тактильная) полоса с конусообразными рифами перед лестничным маршем (вверху и внизу по всей ширине марша): - ширина тактильной полосы - расстояние тактильной полосы до кромки первой ступени марша	с	не менее 30 см 60 см	-	
поручень вдоль стены, просвет поручнем и стеной	к, о, с	5 см и более	+	
При ширине лестницы более 400 см дополнительные поручни	к, о, с	наличие	-	
тактильная информация о номере этажа на поручнях* (на эвакуационных лестницах устанавливаются по возможности)	с	наличие	-	
<i>Лифт пассажирский</i>				
Кабина:				
габариты (глубина x ширина)	к	не менее 170*150 см		
Ширина дверного проема	к	не менее 80 см		
Ширина дверного проема при новом строительстве	к	95 см		
Задержка времени автоматического закрытия дверей	к, о	15 сек и более		
Поручни	о	наличие		
Световая информация в кабине о движении лифта	к, о, г	наличие		

Звуковая информация в кабине о номере этажа	с	наличие		
Высота расположения кнопок вызова и управления лифтом	к	90- 110 см		
Тактильные (рельефные) указатели на панели управления	с	наличие		
Габариты площадки перед лифтом	к	не менее 150 x 150 см		
На лифтовой площадке - световая и звуковая информация о прибытии лифта	с, г	наличие		
Номер этажа напротив лифта, высота цифр	с	7,5 см		
Знак доступности*Поставляется в составе комплектующих лифта (при отсутствии рекомендуется установить по возможности)	к, с	наличие		
<i>Пандус междуетажный</i>			-	
• ширина марша (сплошная поверхность)	к	100 см и более		
• уклон марша (высота/длина)	к, о	не более 5 градусов		
• нескользкое покрытие марша	к, о, с, г	наличие		
• бортик с открытой стороны марша	к, о	5 см и более		
Разворотная площадка перед пандусом	к	не менее 150 x 150 см		
Промежуточная площадка при высоте подъема более 0,8 м: • прямая, длина x ширина • поворотная, длина x ширина	к к к	наличие не менее 150 x 100 см не менее 150 x 150 см		
Поручни пандуса двухсторонние непрерывные: • высота от поверхности марша	к, о к, о, с	Наличие 70 см 90 см 30 см		

АНКЕТА
КОПИЯ

29

• высота от поверхности марша					
• горизонтальные завершения поручня с не травмирующим окончанием					
• в зависимости от типа установленных поручней: - диаметр поручней круглого сечения - толщина поручней прямоугольного сечения	о	30-50 мм 25-30 мм			
Рельефная (тактильная) полоса с конусообразными рифами перед пандусным маршем (вверху и внизу по всей ширине марша): ширина тактильной полосы	с	не менее 30 см			
- расстояние от тактильной полосы до начала марша		60 см			
<i>Платформа подъемная для инвалидов:</i>					
вертикальная (В), наклонная (Н)	к, о	наличие	-		
Разворотные площадки	к	не менее 150 x 150 см			
Эскалатор	о	наличие			
Траволатор	к	наличие			
4. ЗОНЫ ЦЕЛЕВОГО ПОСЕЩЕНИЯ					
<i>Помещения различного функционального назначения</i>					
Зона для маневрирования кресла-коляски	к	не менее 150 x 150 см	+		
Ширина проема двери в свету	к, о	не менее 90 см	1 ст. - 75 см 2 ст. - 110 см		
Жилые места в гостиницах, мотелях, пансионатах универсальные с учетом расселения любых категорий	к, о, с, г	наличие	-		

инвалидов(не менее 10%)* включается только при обследовании гостиниц, кемпингов, мотелей					
<i>Обслуживание через окно/прилавок №* Вкладка при необходимости описания нескольких окон/прилавков</i>					
Высота рабочей поверхности (стеллаж, прилавок)	к	80- 110 см			
Габариты зоны обслуживания	к	не менее 90 x 150 см			
<i>Обслуживание в кабинете №* Вкладка при необходимости описания нескольких кабинетов</i>					
Ширина проема двери в свету	к, о	не менее 90 см	1 ст. - 75 см 2 ст. - 110 см		
Габариты зоны сидения, глубина	о	не менее 120 см	120 см		
Зона для кресла-коляски	к	не менее 150 x 150 см	150 x 150 см		
Стол с высотой рабочей поверхности	к, о	60 - 80 см	60 см		
<i>Кабина индивидуального обслуживания №* Вкладка при необходимости описания нескольких кабин</i>					
Ширина x глубина	к	не менее 160 x 180 см			
Место для сидения	о	наличие			
Крючки для костылей (на высоте 120 см с выступом 12 см)	о	наличие			
<i>Зал (зрительный, читальный, обеденный, ожидания и пр.)</i>					
Доля мест для колясочников	к	не менее 2%	+		
Ширина прохода к месту для колясочника	к	не менее 120 см	+		

КОПИЯ
ВЕРНА

Доля мест для лиц, с нарушением слуха (кресла с подключением слухового аппарата)	Г	не менее 1 шт. (при вместимости более 50 чел. не менее 4%)	-	
5. САНИТАРНО-ГИГИЕНИЧЕСКИЕ ПОМЕЩЕНИЯ				
Санузел			+	
Знак доступности помещения на высоте 135 см	к, о	наличие	-	
Зона для маневрирования кресла-коляски	к	Диаметр 140 см	-	
Ширина дверного проема в санузел и в кабину в свету	к	не менее 90 см	55 см	
Универсальная кабина	к, о	7%, но не менее 1 ед.	-	
габариты доступной кабины (минимальные глубина x ширина)	к	не менее 180 x 165 см	165 x 220 см	
габариты универсальной кабины (минимальные глубина x ширина)	к	не менее 220*225 см	-	
зона для кресла-коляски рядом с унитазом (ширина x глубина)	к	не менее 80 x 120 см	-	
высота унитаза	к, о	40-60 см	37 см	
опорные поручни у унитаза:	к, о		-	
стационарные	к, о	наличие	-	
откидные (со стороны зоны для кресла-коляски)	к, о	наличие	-	
крючки для костылей (на высоте 120 см с выступом 12 см)	о	наличие	-	
Раковина:			+	

зона у раковины для кресла-коляски (минимальные глубина x ширина)	к	не менее 130 x 85 см	-	
высота раковины		80-85 см	50 см	
опорный поручень (на уровне верхнего края раковины)	к	75-85 см наличие	-	
Тактильная направляющая полоса к писсуару (унитазу), осязаемая ногой или тростью (для мужского туалета)	с	не менее 30 см	-	
Кнопка вызова экстренной помощи с выводом в комнату охраны, дежурного	к, о, с, г	наличие	-	
<i>Вкладка при необходимости описания нескольких туалетных комнат (мужские - 2%, женские - 5% от общего числа кабин)</i>				

6. СРЕДСТВА ИНФОРМАЦИИ И СВЯЗИ

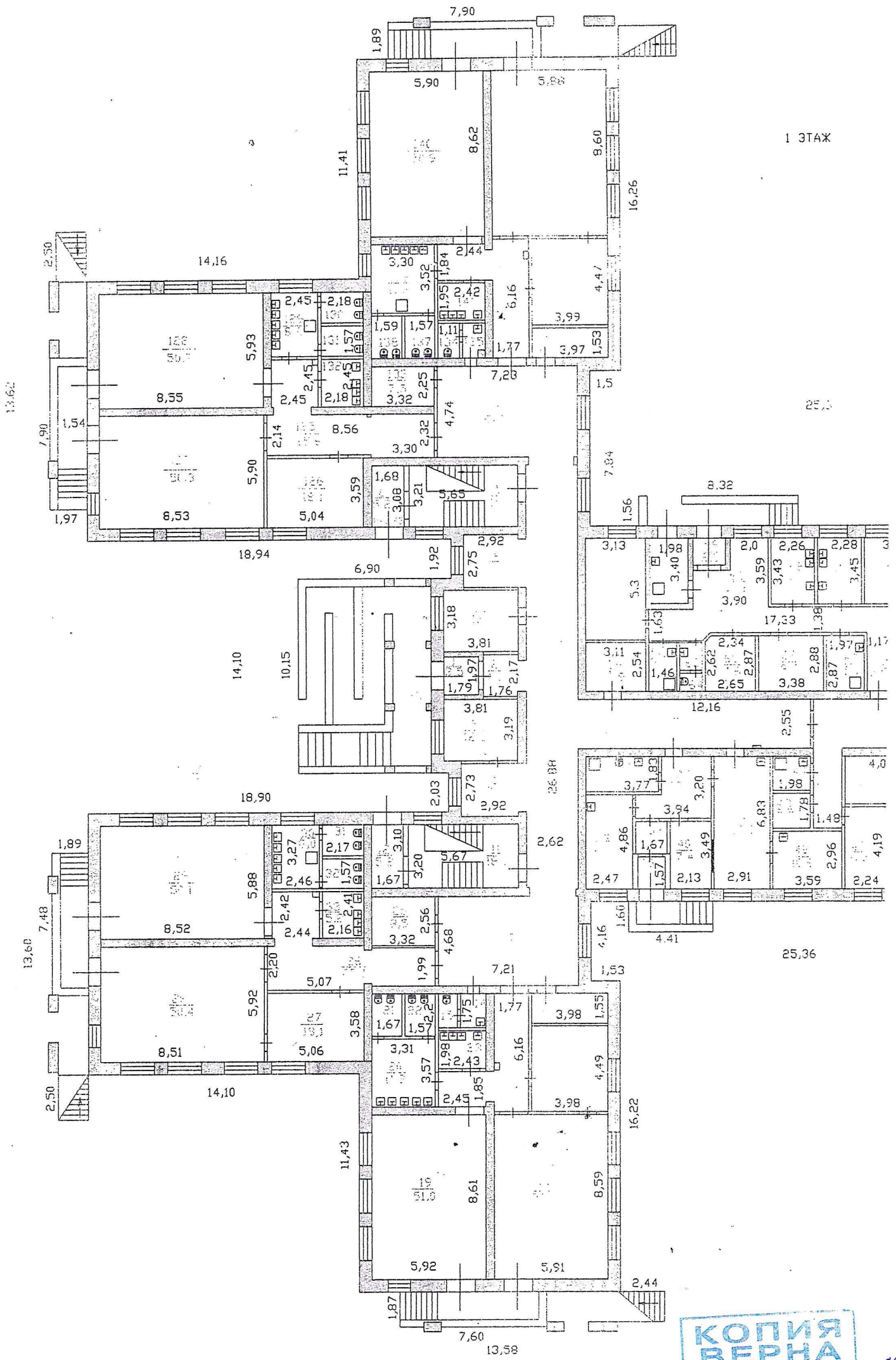
Визуальные средства информации о предоставлении услуг и назначении помещений	г	наличие	+	
Надписи: размещение на высоте высота прописных букв освещенность	с, к, г	наличие 150-450 см не менее 7,5 см наличие	-	
Указатели, пиктограммы: размещение на высоте высота прописных букв освещенность	к, с	наличие не более 200 см не менее 7,5 см наличие	-	
Тактильные средства информации о предоставлении услуги: высота размещения маркировка кабинетов приема со стороны ручки на кнопках управления лифта на поручнях лестниц на канинах санитарно-бытовых помещений	с	наличие 130-140 см наличие наличие наличие	-	
Текстофоны (текстовые телефоны)	г	не менее одной шт.	-	

Телефоны с усилителем звука и увеличенными тактильными клавишами	с, г	не менее одной шт.	—	
Таксофон: с автоматическим Перемещением аппарата по высоте (АВ) или на высоте 80 см (В)	к	наличие	—	
Речевые информаторы и маяки	с	наличие	—	
Звуковой маяк у входа (динамик с радиотрансляцией) с зоной слышимости до 5 м ²	с	наличие	—	
Световые текстовые табло для вывода оперативной информации	г, с	наличие	—	
Малогабаритные аудиовизуальные информационно-справочные системы	к, о, с, г	наличие	—	
Длительность работы аварийной звуковой сигнализации	г	30 сек	—	
Система двусторонней связи с диспетчером (дежурным) для лиц, находящихся в закрытом помещении (санузел, лифт, примерочная, другие)	к, о, с, г	наличие	—	

КОПИЯ
ВЕРНА

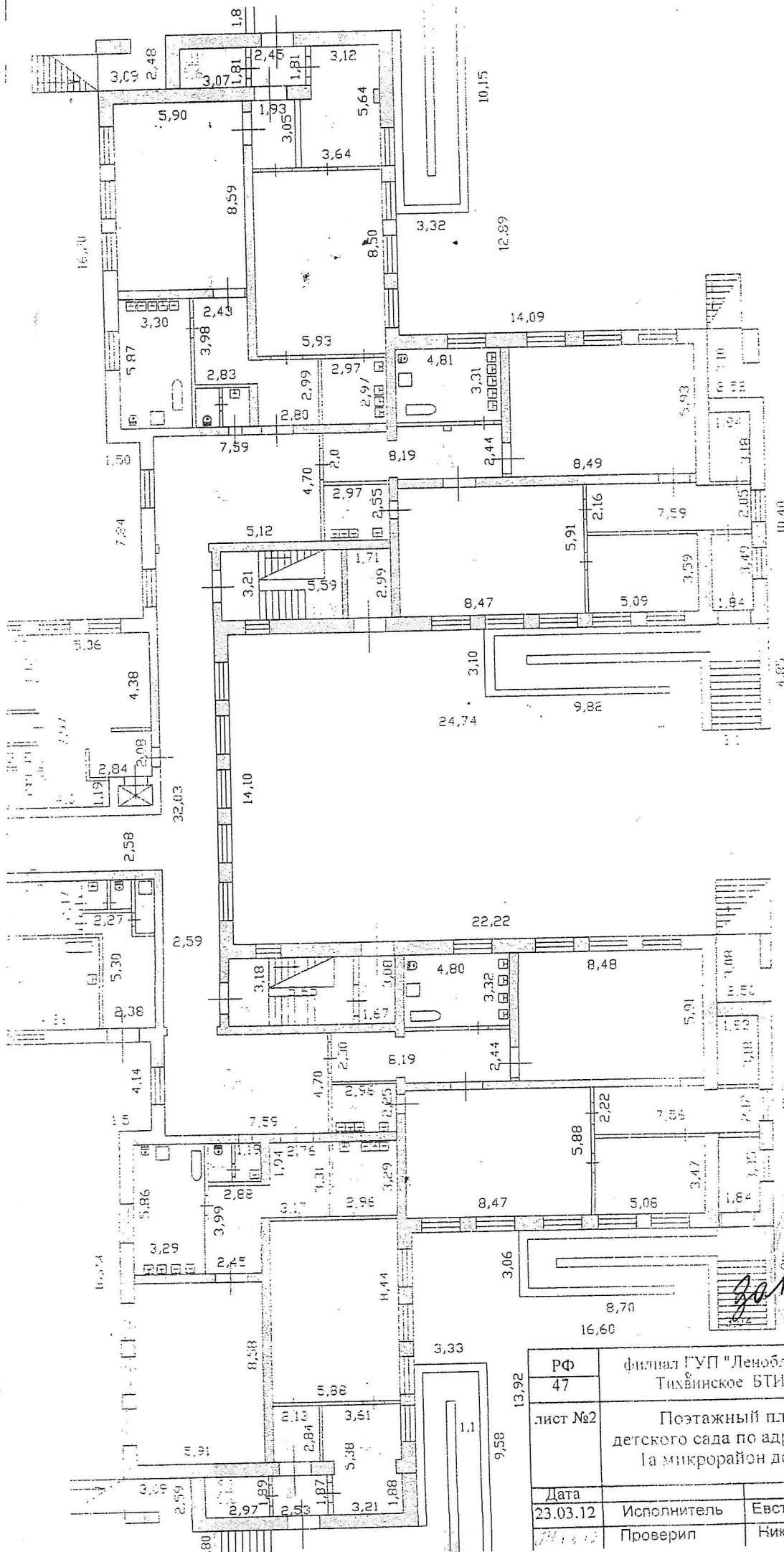
28

1 ЭТАЖ



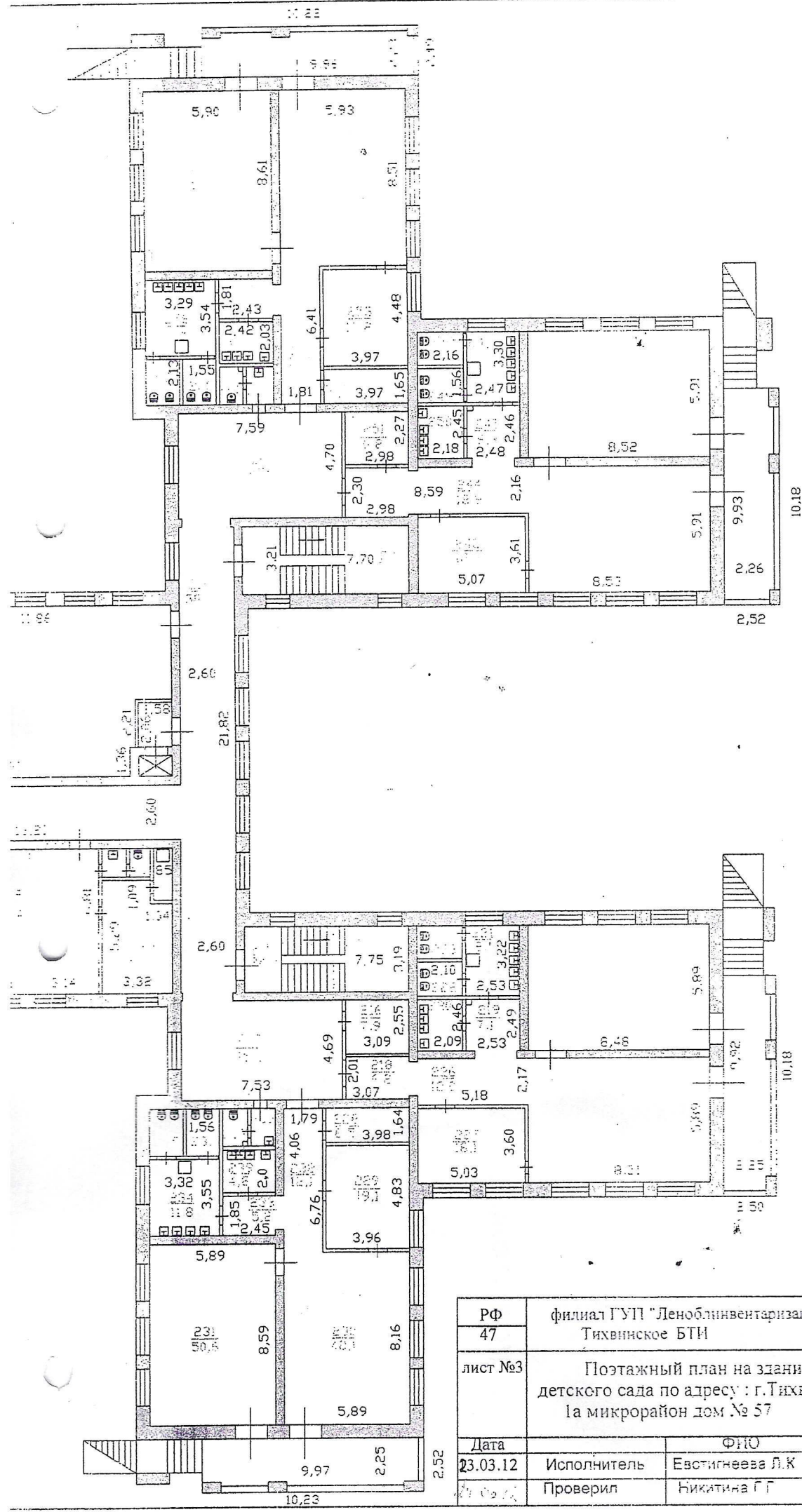
КОПИЯ
ВЕРНА

29



**КОПИЯ
ВЕРНА**
Зак. № 14494

РФ	филиал ГУП "Леноблинвентаризация" Тихвинское БТИ	инв. № 14494
лист №2	Поэтажный план на здание детского сада по адресу : г.Тихвин 1а микрорайон дом № 57	
Дата	23.03.12	Исполнитель Евстигнеева Л.К.
	Проверил	Никитина Г.Г.
		Подпись КОПИЯ ВЕРНА



РФ 47	филиал ГУП "Леноблинвентаризация" Тихвинское БТИ	
лист №3	Поэтажный план на здание детского сада по адресу : г.Тихвин 1а микрорайон дом № 57	
Дата 23.03.12	Исполнитель Евстигнеева Л.К	ФНО Никитина Г.Г
	Проверил	

**КОПИЯ
ВЕРНА**

29